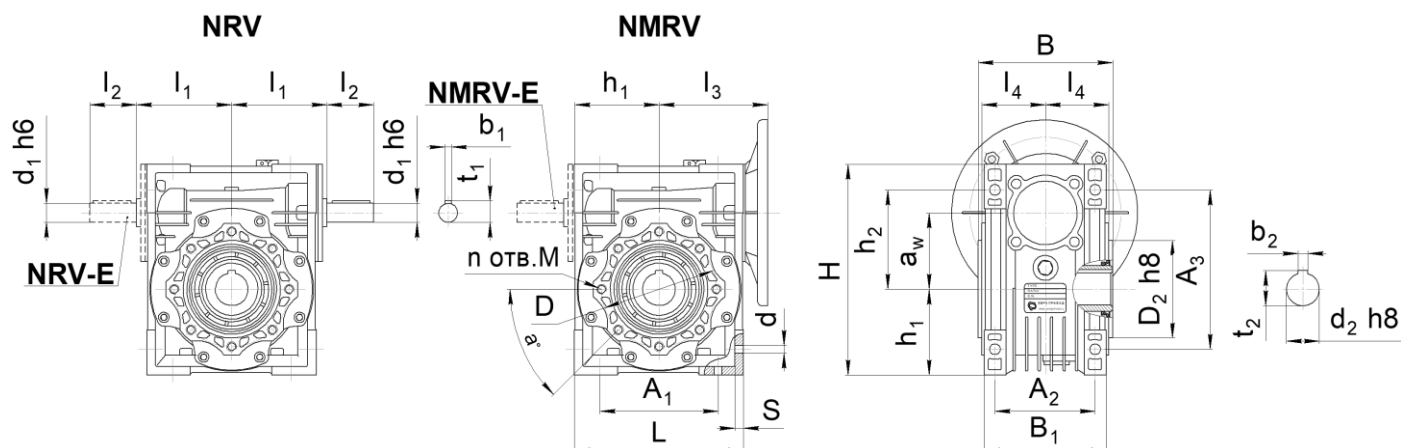
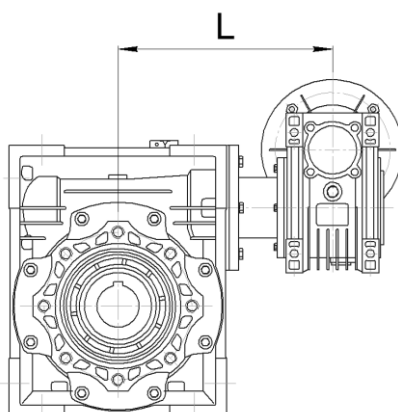


ГАБАРИТНЫЕ И ПРИСОЕДИНИТЕЛЬНЫЕ РАЗМЕРЫ



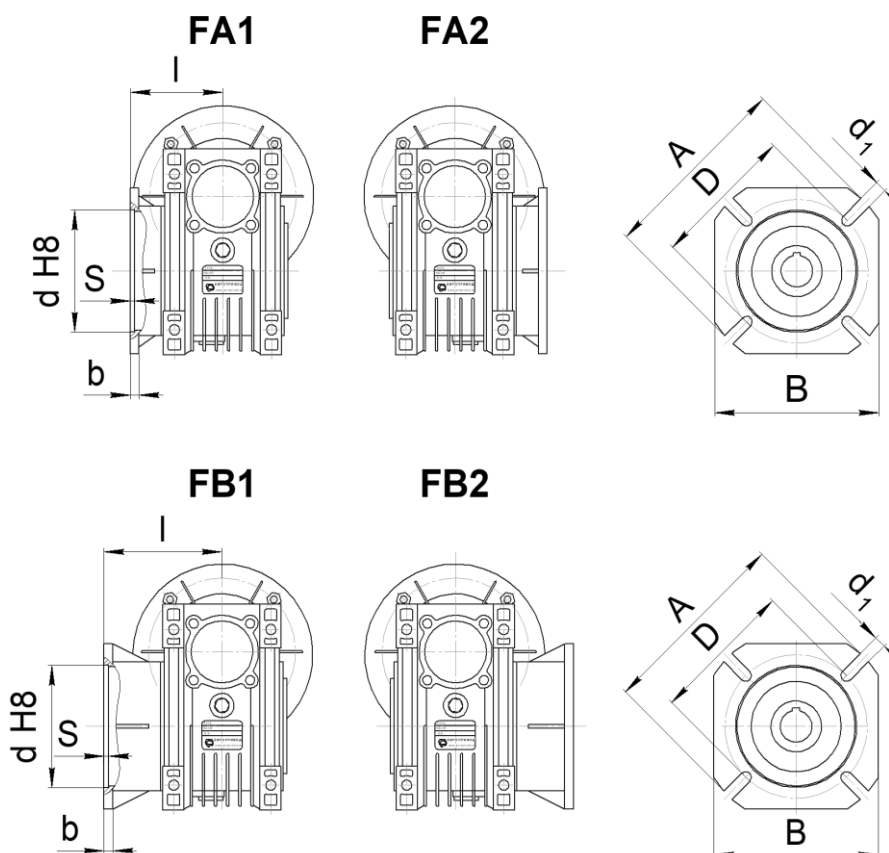
Габарит	a_w	L	B	H	A_1	A_2	A_3	d	S	B_1	h_1	h_2
030	30	80	63	97	54	44	71	6,5	5,5	56	40	44
040	40	100	78	122	70	60	90	7	6,5	71	50	55

Габарит	d_1	b_1	t_1	l_1	l_2	l_3	l_4	a	D	p отв.М	D_2	d_2	b_2	t_2	Масса, кг
030	9	3	10	45	20	55	29	-	65	4 отв. М6x11	55	14	5	16	1,3
040	11	4	13	53	23	71	36,5	45	75	4 отв. М6x10	60	18	6	21	2,3



Габарит	L	Масса, кг
DRV 030/040	122	3,6

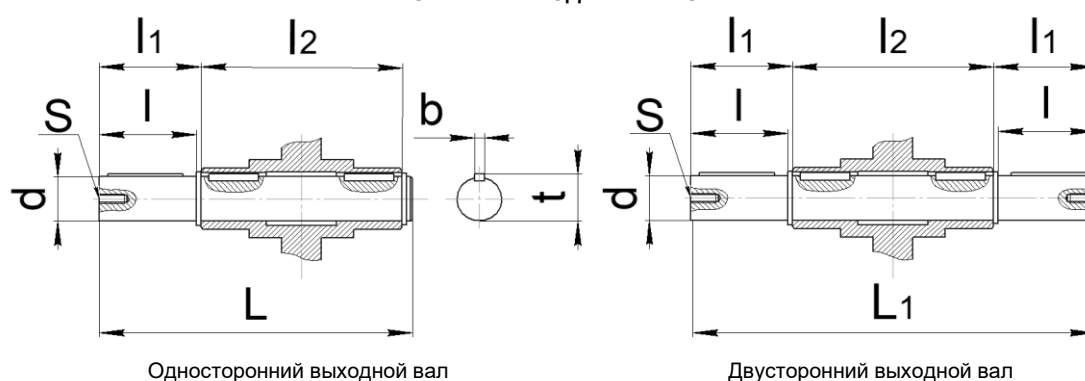
РАЗМЕРЫ ПРИСОЕДИНИТЕЛЬНОГО ФЛАНЦА НА ВЫХОДНОМ ВАЛУ РЕДУКТОРА



Габарит	l	d	D	b	S	d ₁	A	B	K
040	67 / 97*	60 / 60*	80 / 80*	7	4	9	110 / 110*	95 / 95*	

* - размер указан для фланцев FB

РАЗМЕРЫ ВЫХОДНЫХ ВАЛОВ

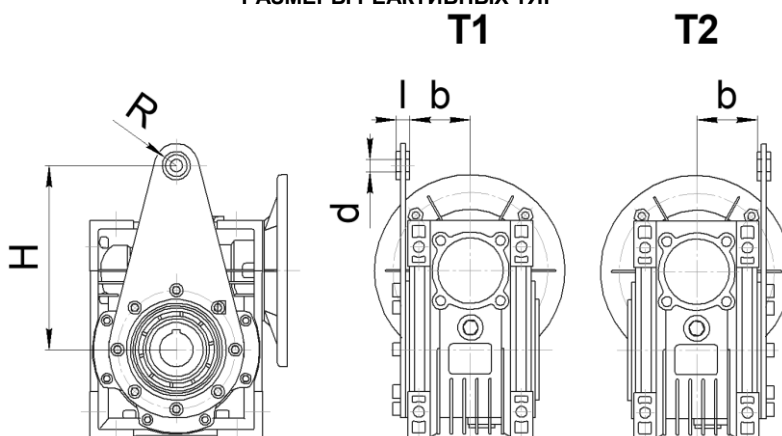


Односторонний выходной вал

Двусторонний выходной вал

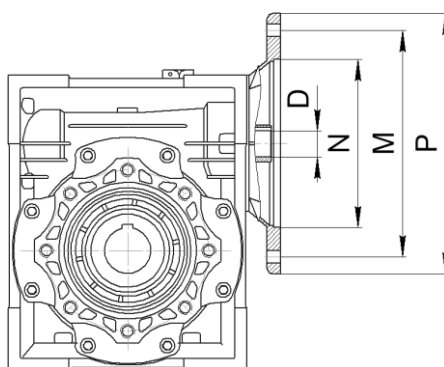
Габарит	d h6	l	l ₁	l ₂	L	L ₁	S	b	t
040	18	40	43	78	128	164	M6	6	20,5

РАЗМЕРЫ РЕАКТИВНЫХ ТЯГ



Габарит	H	l	b	d	R
040	100	14	31.5	10	18

РАЗМЕРЫ ПРИСОЕДИНИТЕЛЬНЫХ ФЛАНЦЕВ ПОД ДВИГАТЕЛЬ

[illegible]