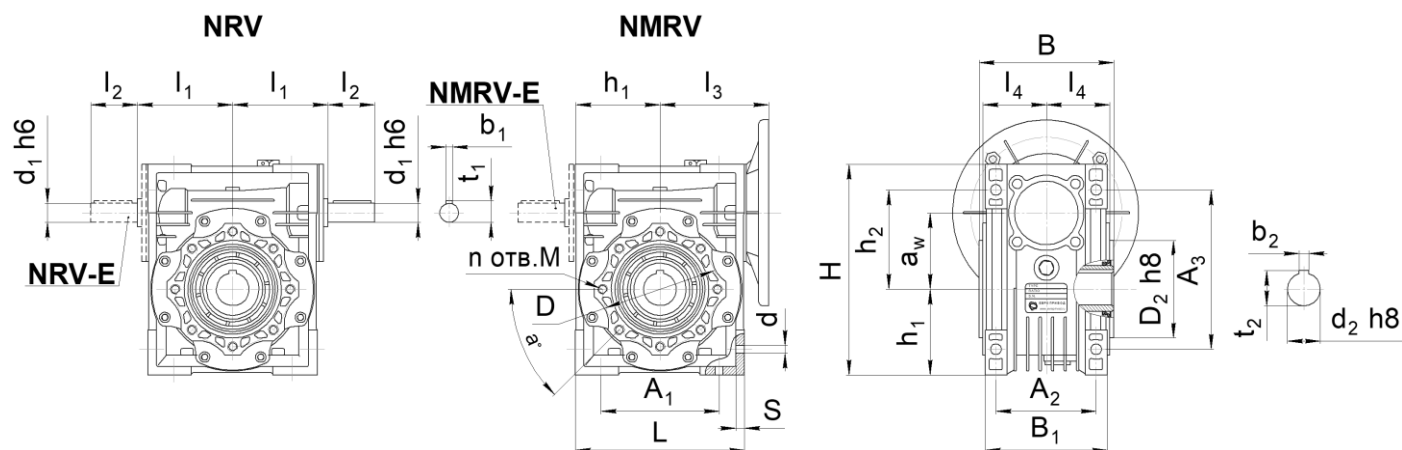
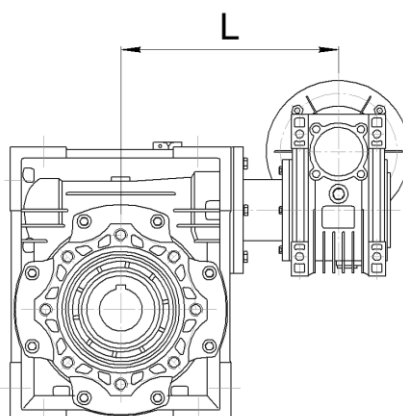


ГАБАРИТНЫЕ И ПРИСОЕДИНИТЕЛЬНЫЕ РАЗМЕРЫ



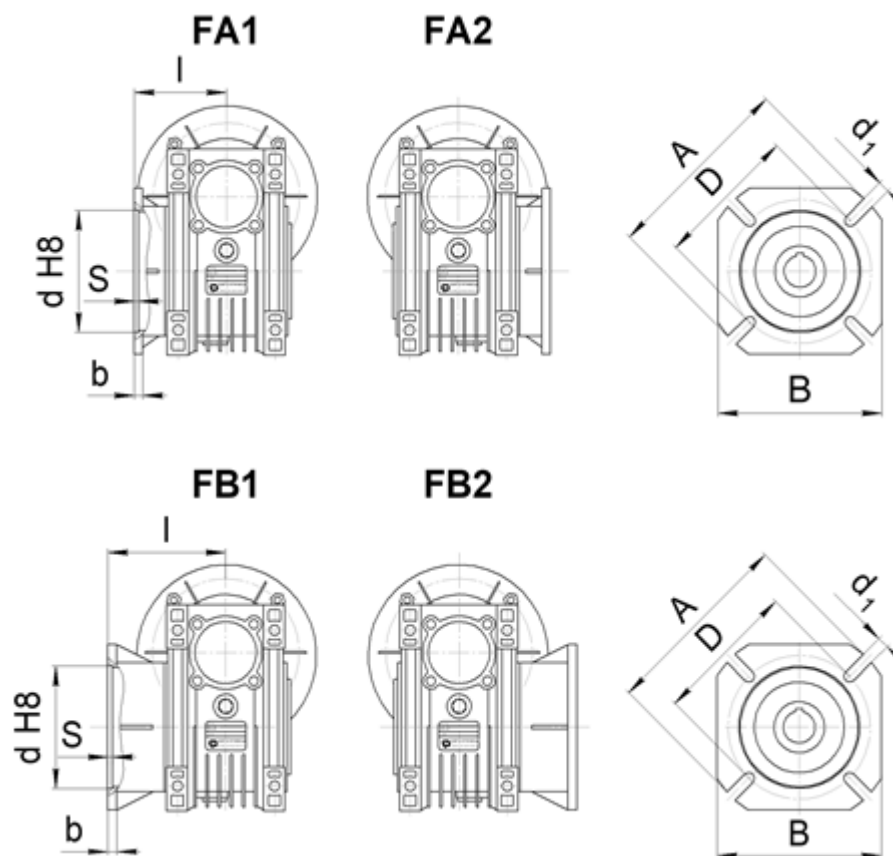
Габарит	a_w	L	B	H	A_1	A_2	A_3	d	S	B_1	h_1	h_2
030	30	80	63	97	54	44	71	6,5	5,5	56	40	44
063	63	144	112	174	100	85	130	8,5	8	103	72	80

Габарит	d_1	b_1	t_1	l_1	l_2	l_3	l_4	a	D	p отв. М	D_2	d_2	b_2	t_2	Масса, кг
030	9	3	10	45	20	55	29	-	65	4 отв. М6х11	55	14	5	16	1,3
063	19	6	22	75	40	95	53	45	95	8 отв. М8х14	80	25	8	28	6,2



Габарит	L	Масса, кг
DRV 030/063	145	7,5

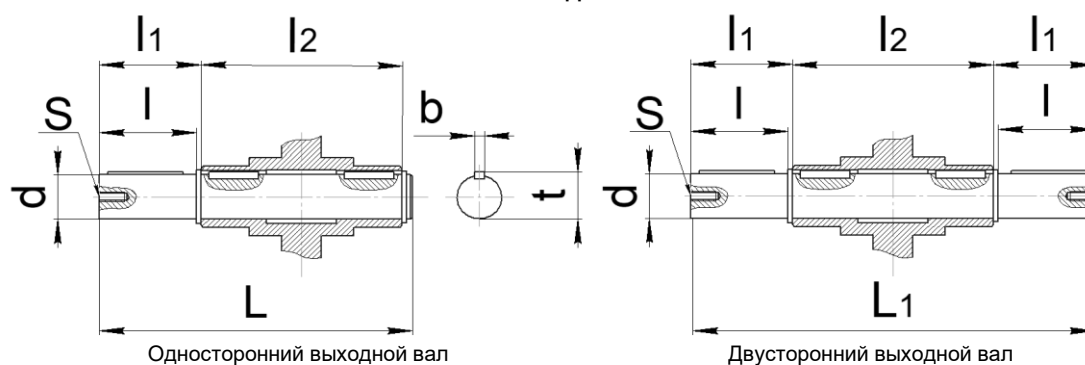
РАЗМЕРЫ ПРИСОЕДИНИТЕЛЬНОГО ФЛАНЦА НА ВЫХОДНОМ ВАЛУ РЕДУКТОРА



Габарит	l	d	D	b	S	d ₁	A	B	K
063	82 / 112*	115 / 115*	150 / 150*	1	6	11	180 / 180*	142 / 142*	

* - размер указан для фланцев FB

РАЗМЕРЫ ВЫХОДНЫХ ВАЛОВ

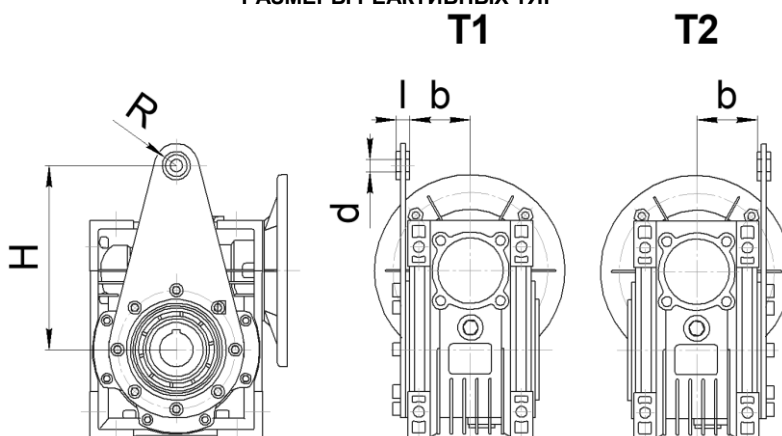


Односторонний выходной вал

Двусторонний выходной вал

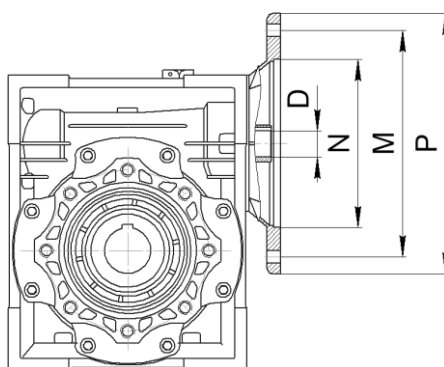
Габарит	d h6	l	l ₁	l ₂	L	L ₁	S	b	t
063	25	50	53,5	112	173	219	M10	8	28

РАЗМЕРЫ РЕАКТИВНЫХ ТЯГ



Габарит	H	I	b	d	R
063	150	14	49	10	18

РАЗМЕРЫ ПРИСОЕДИНИТЕЛЬНЫХ ФЛАНЦЕВ ПОД ДВИГАТЕЛЬ

[illegible]