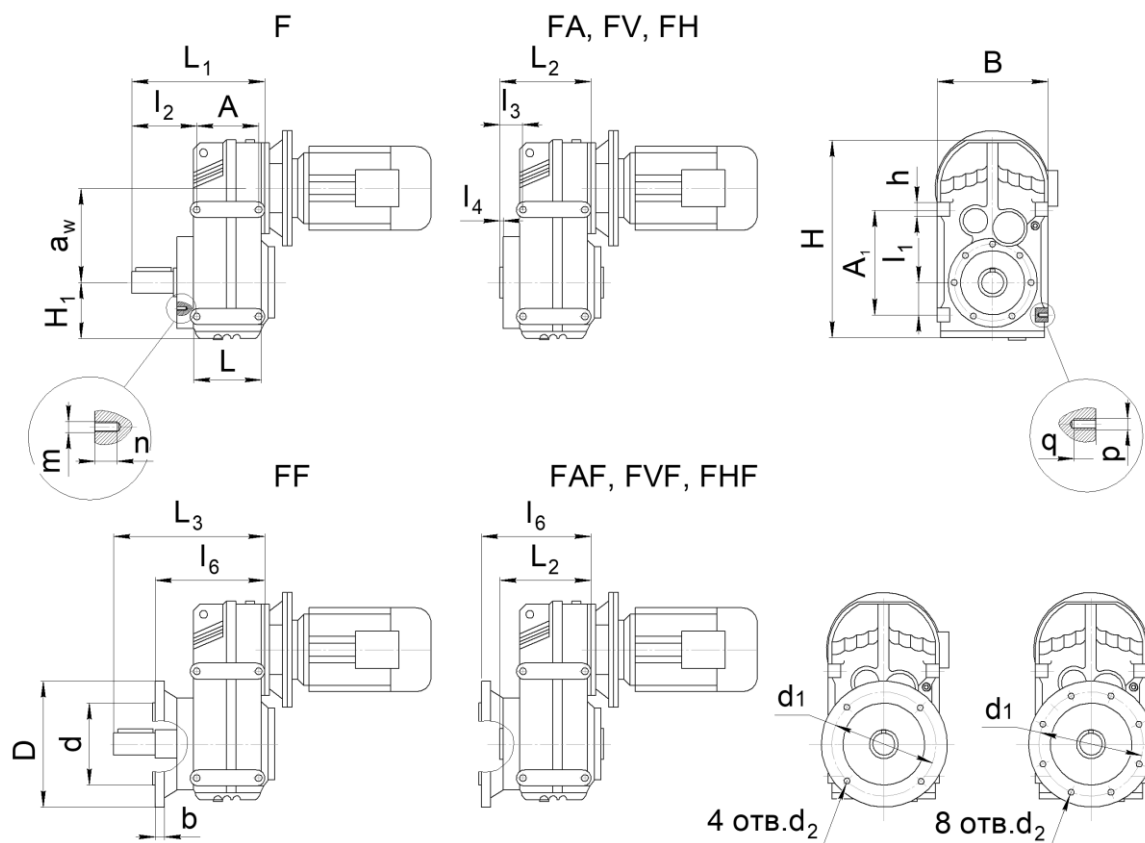


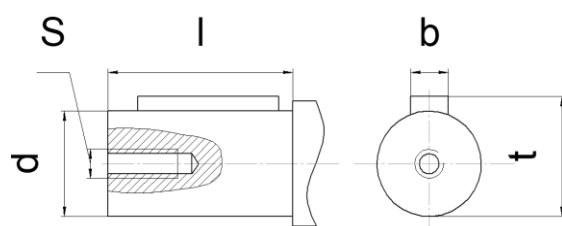
# ГАБАРИТНЫЕ И ПРИСОЕДИНИТЕЛЬНЫЕ РАЗМЕРЫ



Габарит	L <sub>1</sub>	L <sub>2</sub>	L <sub>3</sub>	B	H	a <sub>w</sub>	H <sub>1</sub>	A	A <sub>1</sub>	h	L	m x n	p x q
107	484	312	523	450	717	332.4	200	220	400	60	260		M24 x 36

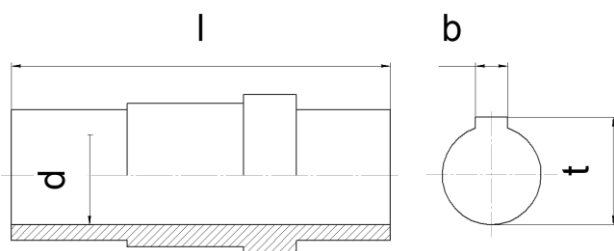
Габарит	L <sub>1</sub>	L <sub>2</sub>	L <sub>3</sub>	L <sub>4</sub>	L <sub>6</sub>	D	d	b	d <sub>1</sub>	4 отв. d <sub>2</sub>	8 отв. d <sub>2</sub>	Масса, кг
107	125	241.5	69.5	2.5	353	450	350/6	22	400	-	17.5	241

## РАЗМЕРЫ ЦИЛИНДРИЧЕСКОГО ВЫХОДНОГО ВАЛА F, FF



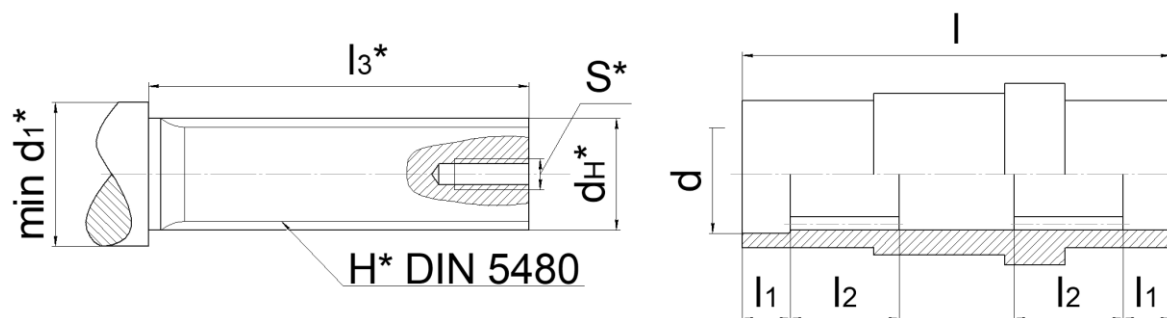
Габарит	l	d	S	b	t
107	170	90k6	M24	25	95

## РАЗМЕРЫ ПОЛОГО ВЫХОДНОГО ВАЛА СО ШПОНОЧНЫМ ПАЗОМ FA, FAF, FAZ



Габарит	l	d	b	t
107	350	90H7	25	95.4

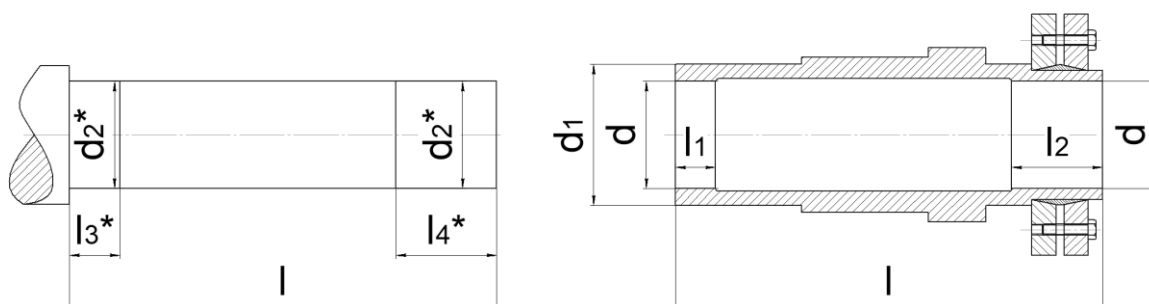
РАЗМЕРЫ ПОЛОГО ВЫХОДНОГО ВАЛА СО ШЛИЦЕВЫМ ПАЗОМ  
FV, FVF, FVZ



Габарит	l	l1	l2	l3*	d1*	H*	dн*	S*
107	350	26	89	290	90 <sup>+0.1</sup>	86x3x30x27	90,99 <sup>-0,04</sup>	M20

\* размер для справок, в комплект поставки вал не входит

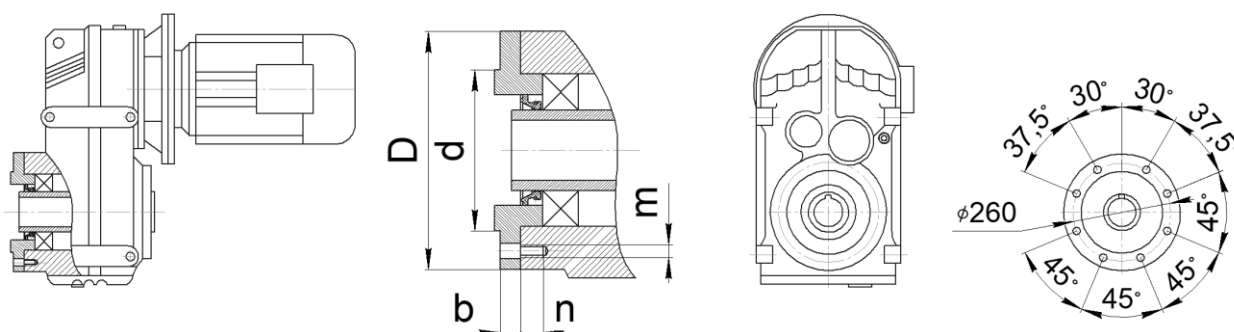
РАЗМЕРЫ ПОЛОГО ГЛАДКОГО ВЫХОДНОГО ВАЛА СО СТЯЖНОЙ МУФТОЙ  
FH, FHF, FHZ



Габарит	l	l1	l2	d	d1	l3*	l4*	d2*
107	405	60	65	95H7	118	70	75	95h6

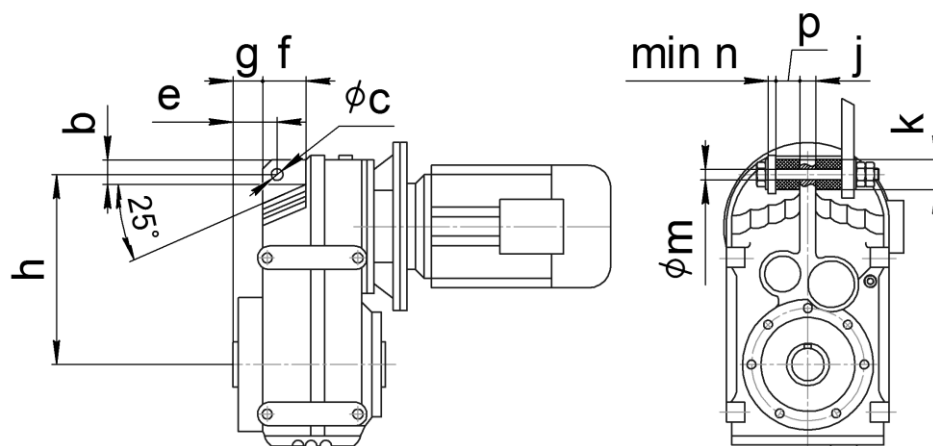
\* размер для справок, в комплект поставки вал не входит

РАЗМЕРЫ ВЫХОДНОГО ФЛАНЦА РЕДУКТОРА FAZ, FHZ, FVZ



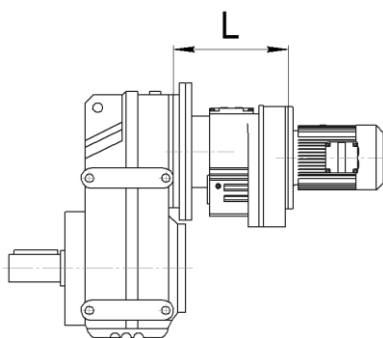
Габарит	d	D	b	n	m
107	210j6	304	22	28	M20

### РАЗМЕРЫ КРЕПЕЖНОГО УХА



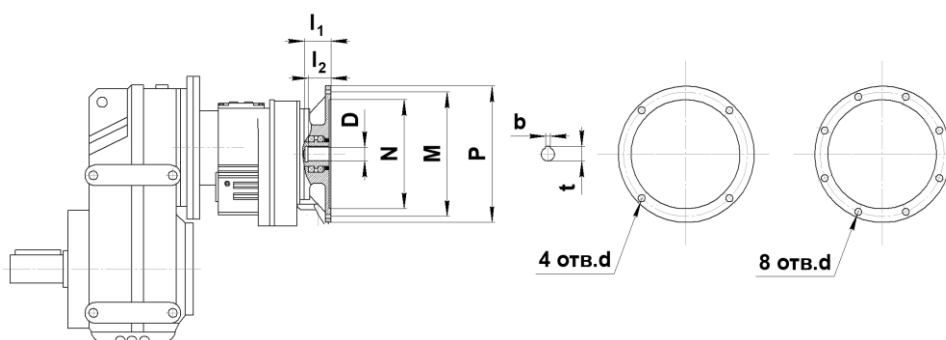
Габарит	b	c	e	g	h	f	j	k	m	n	p
107	108	26	88	57	485	100	35	80	25	12	40

**СОСТАВНОЙ (СДВОЕННЫЙ) РЕДУКТОР  
(УСТАНАВЛИВАЕТСЯ МОТОР-РЕДУКТОР СЕРИИ R ВМЕСТО ЭЛЕКТРОДВИГАТЕЛЯ)**



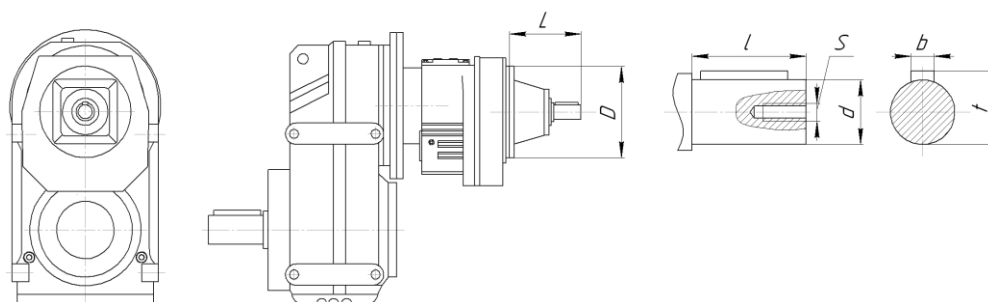
Габарит	L
107 R77	247

**РАЗМЕР ПРИСОЕДИНИТЕЛЬНЫХ ФЛАНЦЕВ ДЛЯ ИСПОЛНЕНИЯ «РАМ»  
(БЕЗ ЭЛЕКТРОДВИГАТЕЛЯ)**



Размер	Фланец под электродвигатель											
	63B5	71B5	80B5	90B5	100B5 112B5	132B5	160B5	180B5	200B5	225B5	250B5	280 B5
N	95	110	130	130	180	230	250	250	300	350	450	450
M	115	130	165	165	215	265	300	300	350	400	500	500
P	140	160	200	200	250	300	350	350	400	450	550	550
I <sub>1</sub>	50	54	69	69	81	92	125	125	144	159	336	336
I <sub>2</sub>	23	30	40	50	60	80	110	110	110	140	140	140
4 отв. d	M8	M8	M10	M10	M12	M12	M16	M16	M16	-	-	-
8 отв. d	-	-	-	-	-	-	-	-	-	M16	M16	M16
D	уточнить у специалистов завода											
t	уточнить у специалистов завода											
b	уточнить у специалистов завода											
Габарит	Совместимость ( * может выступать за габарит редуктора)											
77	X	X	X	X	X*	X*						

**РАЗМЕРЫ ВХОДНОГО АДАПТЕРА ДЛЯ ИСПОЛНЕНИЯ «AD»  
(ВХОДНОЙ ВАЛ ВМЕСТО ЭЛЕКТРОДВИГАТЕЛЯ)**



**\* не использовать для монтажного положения M4**

Габарит		L	D	l	d	S	b	t
77	AD2	116	200	40	19	M6	6	21,5
	AD3	151		50	24	M8	8	27
	AD4	224		80	38	M12	10	41