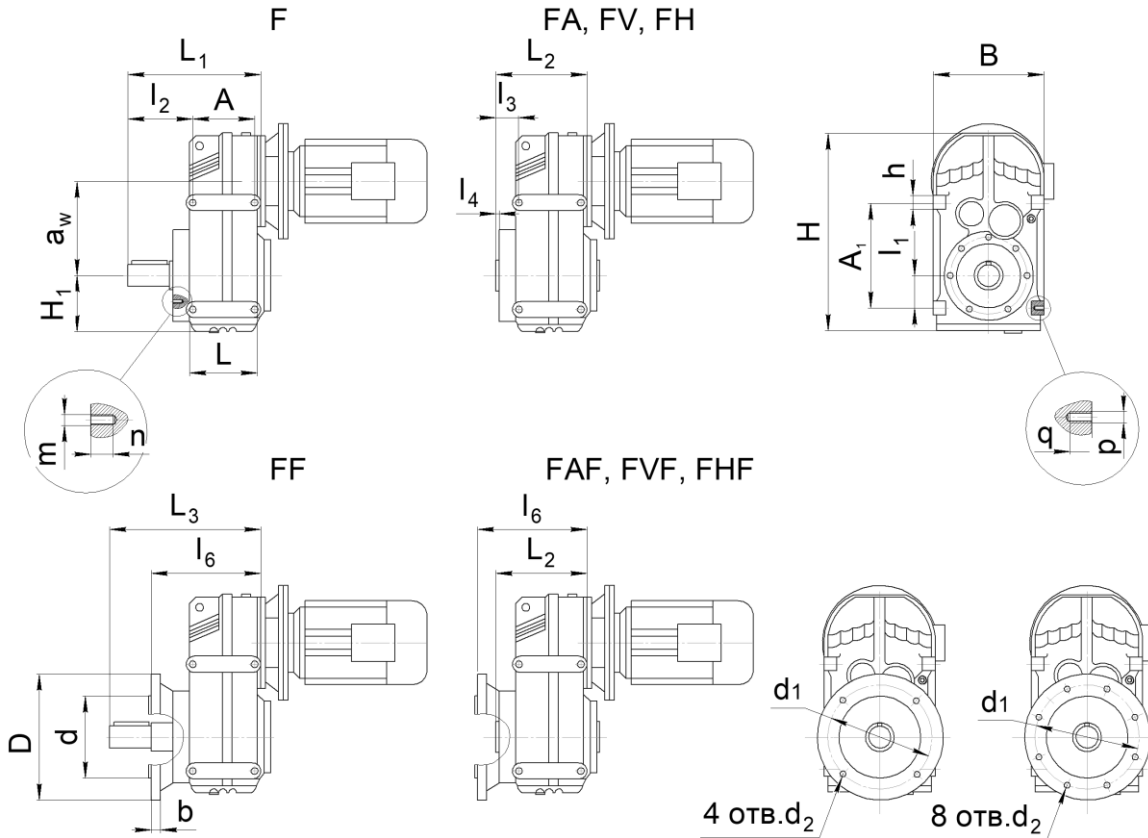


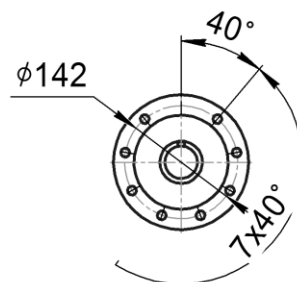
## ГАБАРИТНЫЕ И ПРИСОЕДИНИТЕЛЬНЫЕ РАЗМЕРЫ



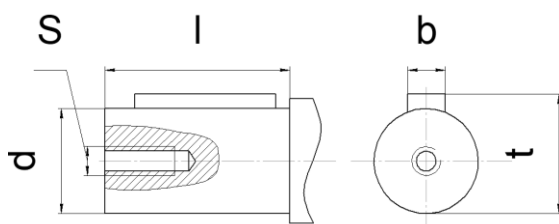
Габарит	$L_1$	$L_2$	$L_3$	$B$	$H$	$a_w$	$H_1$	$A$	$A_1$	$h$	$L$	$m \times n$	$p \times q$
77	294	193	330	270	426	200	121	140	240	35	165	M12 x 17	M16 x 26

Габарит	$l_1$	$l_2$	$l_3$	$l_4$	$l_6$	$D$	$d$	$b$	$d_1$	4 отв. $d_2$	8 отв. $d_2$	Масса, кг
77	70	137.5	36.5	1	230	300	230j6	16	265	13.5	-	55

## РАСПОЛОЖЕНИЕ КРЕПЕЖНЫХ ОТВЕРСТИЙ НА ВЫХОДНОМ ВАЛУ F, FA, FV, FH

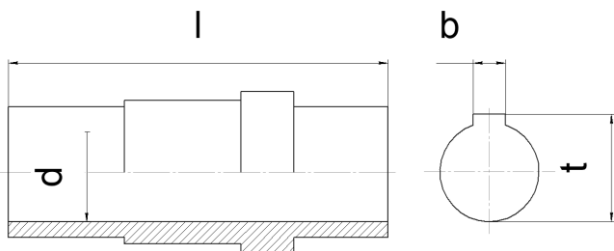


## РАЗМЕРЫ ЦИЛИНДРИЧЕСКОГО ВЫХОДНОГО ВАЛА F, FF



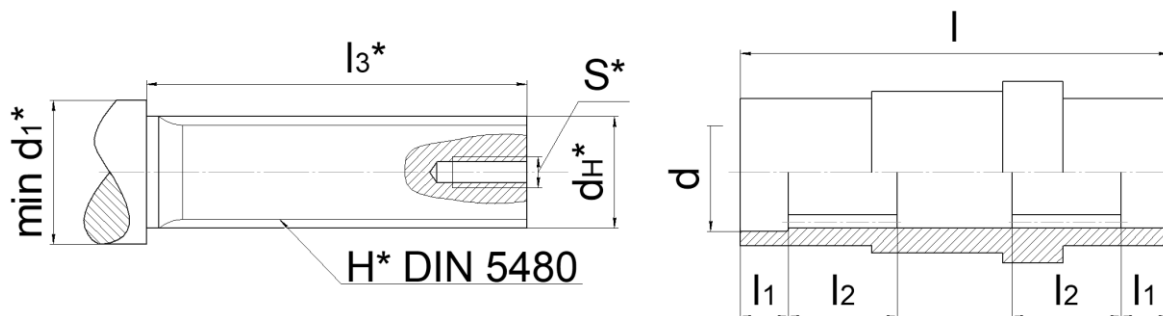
Габарит	$l$	$d$	$S$	$b$	$t$
77	100	50k6	M16	14	53.5

РАЗМЕРЫ ПОЛОГО ВЫХОДНОГО ВАЛА СО ШПОНОЧНЫМ ПАЗОМ  
FA, FAF, FAZ



Габарит	l	d	b	t
77	210	50H7	14	53.8

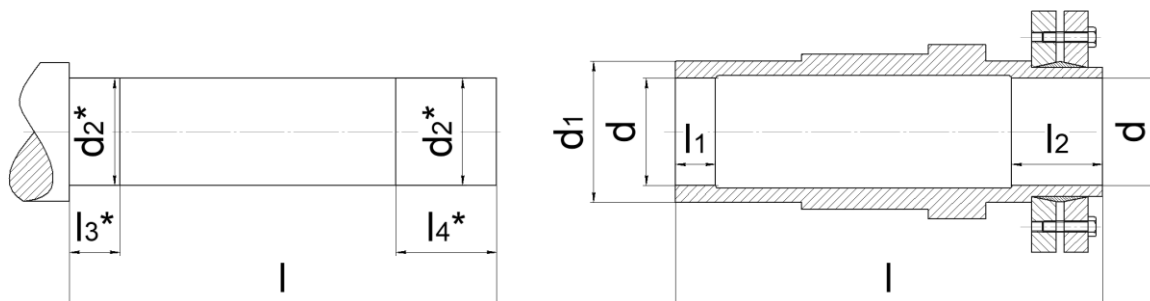
РАЗМЕРЫ ПОЛОГО ВЫХОДНОГО ВАЛА СО ШЛИЦЕВЫМ ПАЗОМ  
FV, FVF, FVZ



Габарит	l	l1	l2	l3*	d1*	H*	dH*	S*
77	210	23	52	160	55 <sup>+0.1</sup>	50x2x30x24	54,13 <sup>-0.03</sup>	M16

\* размер для справок, в комплект поставки вал не входит

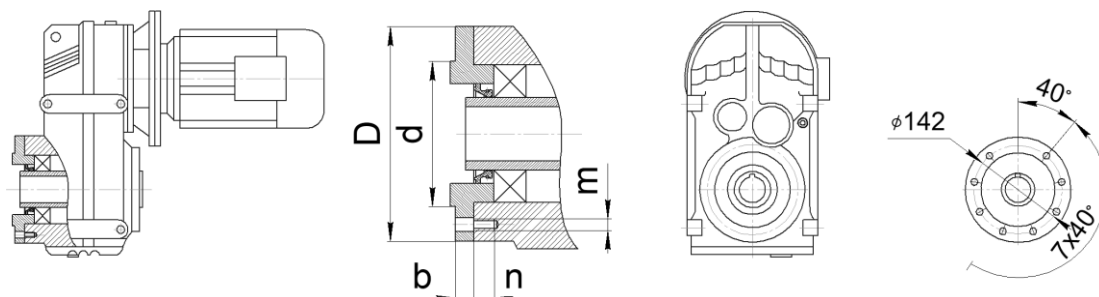
РАЗМЕРЫ ПОЛОГО ГЛАДКОГО ВЫХОДНОГО ВАЛА СО СТЯЖНОЙ МУФТОЙ  
FH, FHF, FHZ



Габарит	l	l1	l2	d	d1	l3*	l4*	d2*
77	241	30	36	50H7	70	35	41	50h6

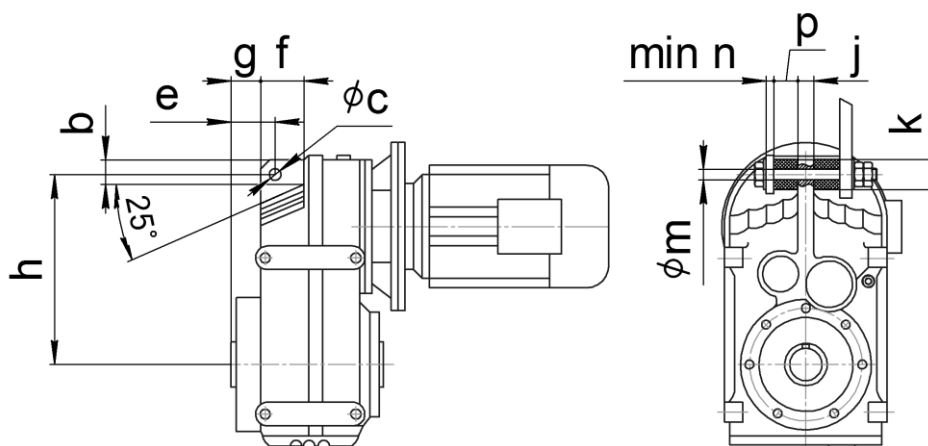
\* размер для справок, в комплект поставки вал не входит

РАЗМЕРЫ ВЫХОДНОГО ФЛАНЦА РЕДУКТОРА FAZ, FHZ, FVZ



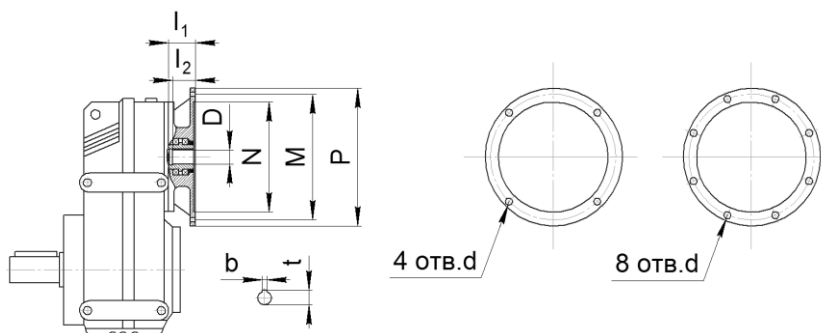
Габарит	d	D	b	n	m
77	125j6	170	14	17	M12

## РАЗМЕРЫ КРЕПЕЖНОГО УХА



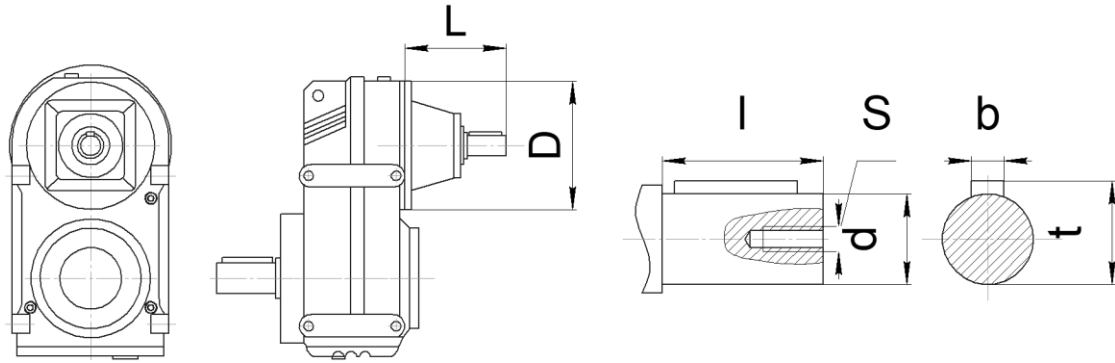
Габарит	b	c	e	g	h	f	j	k	m	n	p
77	49	22	50	28	278	69	20	60	21	10	30

## РАЗМЕР ПРИСОЕДИНИТЕЛЬНЫХ ФЛАНЦЕВ ДЛЯ ИСПОЛНЕНИЯ «РАМ» (БЕЗ ЭЛЕКТРОДВИГАТЕЛЯ)



Размер	Фланец под электродвигатель											
	63B5	71B5	80B5	90B5	100B5 112B5	132B5	160B5	180B5	200B5	225B5	250B5	280B5
N	95	110	130	130	180	230	250	250	300	350	450	450
M	115	130	165	165	215	265	300	300	350	400	500	500
P	140	160	200	200	250	300	350	350	400	450	550	550
l <sub>1</sub>	50	54	69	69	81	92	125	125	144	159	336	336
l <sub>2</sub>	23	30	40	50	60	80	110	110	110	140	140	140
4 отв. d	M8	M8	M10	M10	M12	M12	M16	M16	M16	-	-	-
8 отв. d	-	-	-	-	-	-	-	-	-	M16	M16	M16
D	уточнить у специалистов завода											
t	уточнить у специалистов завода											
b	уточнить у специалистов завода											
Габарит	Совместимость (* может выступать за габарит редуктора)											
77	X	X	X	X	X*	X*	X*					

**РАЗМЕРЫ ВХОДНОГО АДАПТЕРА ДЛЯ ИСПОЛНЕНИЯ «AD»  
(ВХОДНОЙ ВАЛ ВМЕСТО ЭЛЕКТРОДВИГАТЕЛЯ)**



**\* не использовать для монтажного положения М4**

Габарит	Адаптер	L	D	l	d	S	b	t
77	AD2	116	200	40	19	M6	6	21.5
	AD3	151		50	24	M8	8	27
	AD4	224		80	38	M12	10	41