



ЕВРОПРИВОД

КРЕМЕНКУЛЬСКИЙ РЕДУКТОРНЫЙ ЗАВОД
РЕДУКТОРЫ, КОТОРЫЕ НЕ ШУМЯТ

evroprivod.ru
+7 (351) 771-59-10
mail@evroprivod.ru



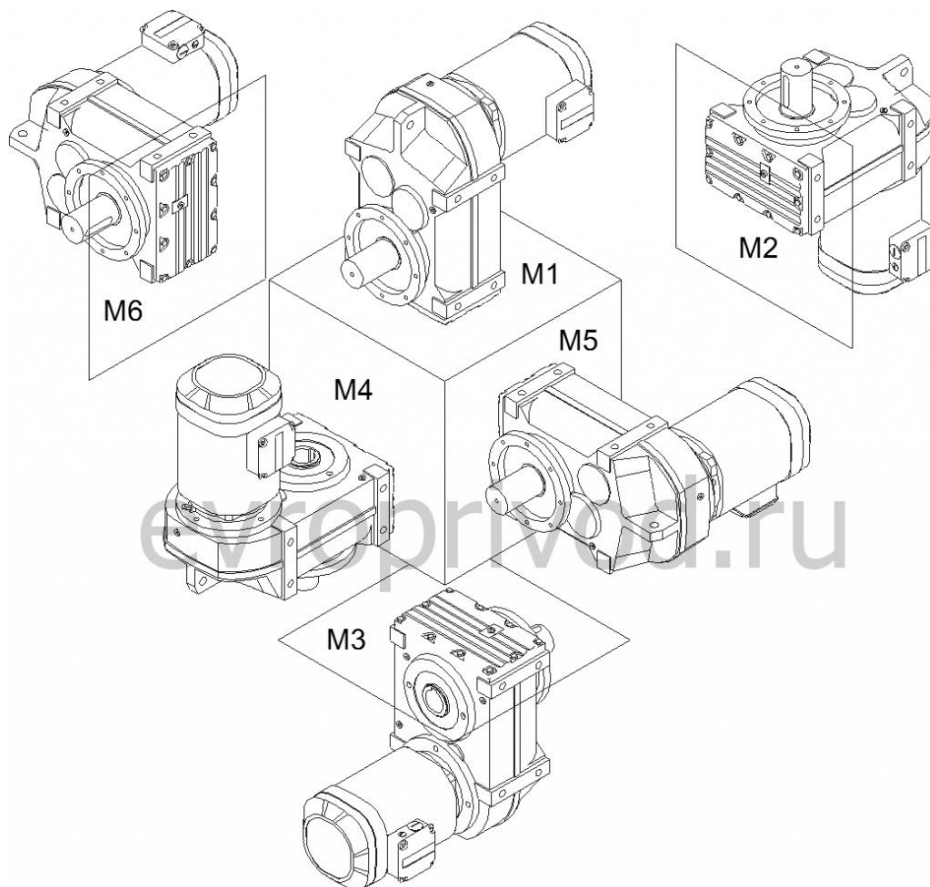
Из-за особенностей конструкции редуктора не является неисправностью повышенный шум и вибрация мотор-редуктора при использовании электродвигателей:

- 3000 об/мин в сочетании с любым передаточным числом редуктора
- 1500 об/мин в сочетании с передаточными числами редуктора менее 15
- с любым числом оборотов однофазных (с питающим напряжением 220V)

УСЛОВНОЕ ОБОЗНАЧЕНИЕ

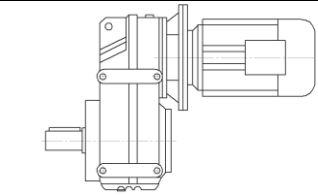
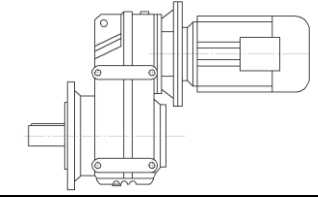
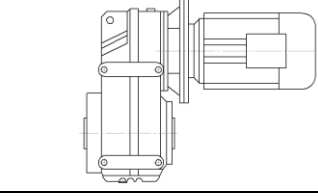
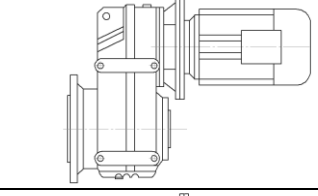
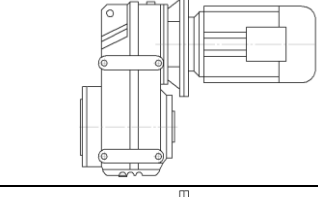
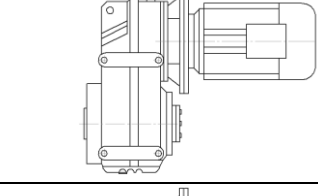
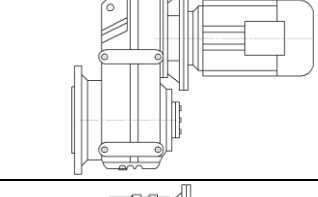
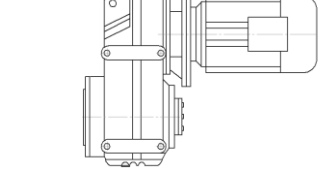
| Мотор-редуктор F 97. 223,88. 3,0. 0,55x750. M1. G. 270-2 | | | | | | | |
|--|---|--------------------|------------------------------------|---|--------------------------|--|--|
| F | 97 | 223,88 | 3,0 | 0,55x750 | M1 | G | 270-2 |
| Модель редуктора | Габарит редуктора | Передаточное число | Обороты на выходном валу редуктора | Мощность, обороты и характеристика электродвигателя | Монтажное исполнение | Дополнительные опции | Положение клеммной коробки электродвигателя |
| F, FF FA, FAF, FAZ FV, FVF, FVZ FH, FHF, FHZ | При использовании R - приставки, указывается типоразмер приставки. Например: 97 R57 | | об/мин | при отсутствии электродвигателя указывается РАМ фланца под электродвигатель | M1, M2, M3 M4, M5, M6 | 1) G - исполнение с резиновым буфером 2) AD – исполнение с входным валом вместо электродвигателя 3) РАМ - исполнение присоединительного фланца под двигатель | 1) 0, 90, 180, 270 – угол наклона коробки относительно оси электродвигателя 2) X, 1, 2, 3 - сторона вывода кабелей из коробки (положение X по умолчанию не указывается) |

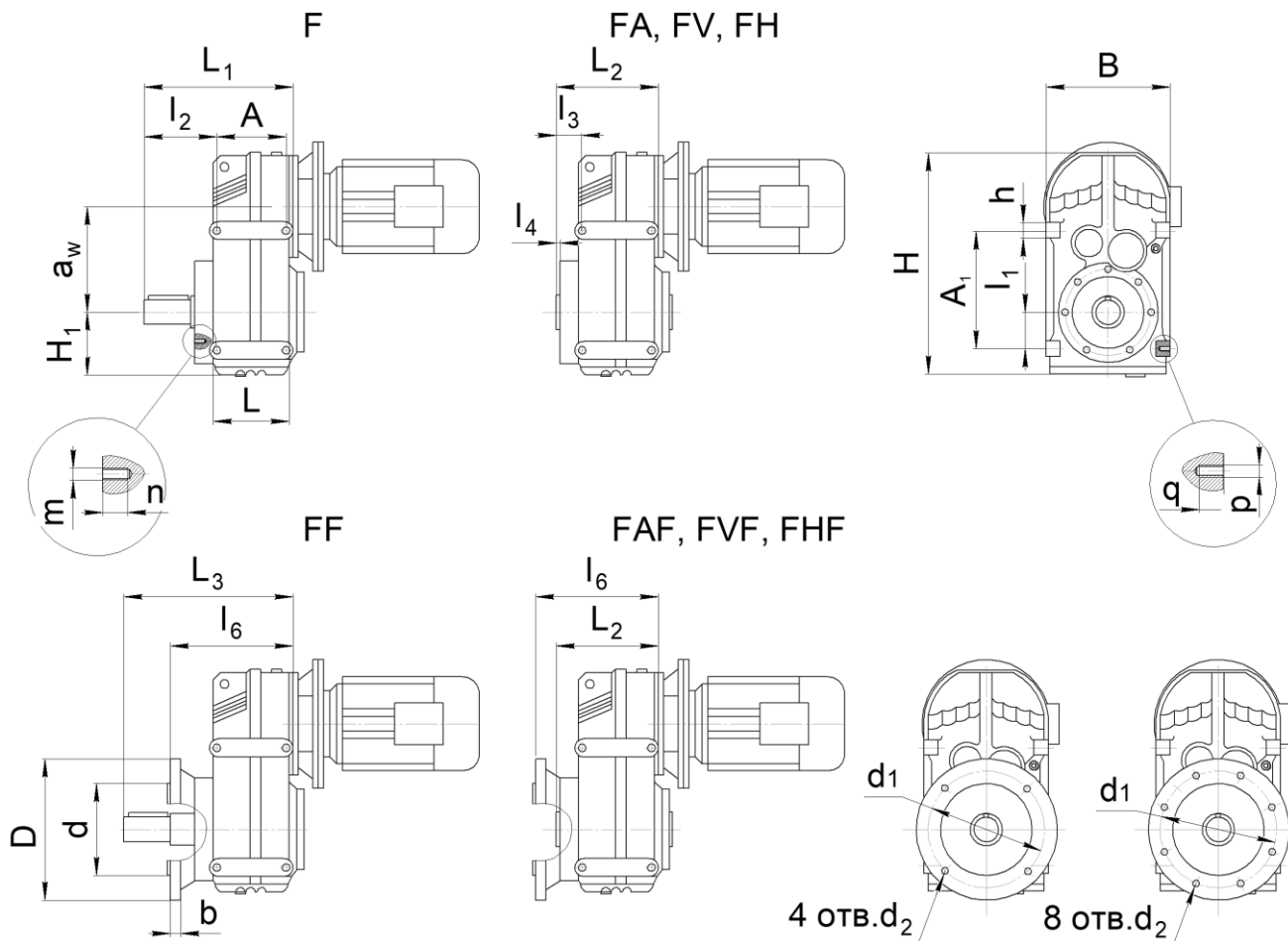
МОНТАЖНОЕ ИСПОЛНЕНИЕ





МОДЕЛИ РЕДУКТОРОВ

| Модель редуктора | Особенности исполнения | |
|------------------|---|--|
| F |  | Выходной цилиндрический вал Монтаж редуктора с помощью крепежных отверстий на корпусе редуктора |
| FF |  | Выходной цилиндрический вал Монтаж редуктора с помощью фланца на выходном валу (типоразмер выходного фланца B5) |
| FA FV |  | Полый выходной вал: со шпоночным пазом (A) с шлицевыми пазами (V) Монтаж редуктора с помощью крепежных отверстий на корпусе редуктора, либо на вал оборудования |
| FAF FVF |  | Полый выходной вал: со шпоночным пазом (A) с шлицевыми пазами (V) Монтаж редуктора с помощью фланца на выходном валу (типоразмер выходного фланца B5) |
| FAZ FVZ |  | Полый выходной вал: со шпоночным пазом (A) с шлицевыми пазами (V) Монтаж редуктора с помощью фланца на выходном валу (типоразмер выходного фланца B14) |
| FH |  | Полый гладкий выходной вал со стяжной муфтой Монтаж редуктора с помощью крепежных отверстий на корпусе редуктора, либо на вал оборудования |
| FHF |  | Полый гладкий выходной вал со стяжной муфтой Монтаж редуктора с помощью фланца на выходном валу (типоразмер выходного фланца B5) |
| FHZ |  | Полый гладкий выходной вал со стяжной муфтой Монтаж редуктора с помощью фланца на выходном валу (типоразмер выходного фланца B14) |

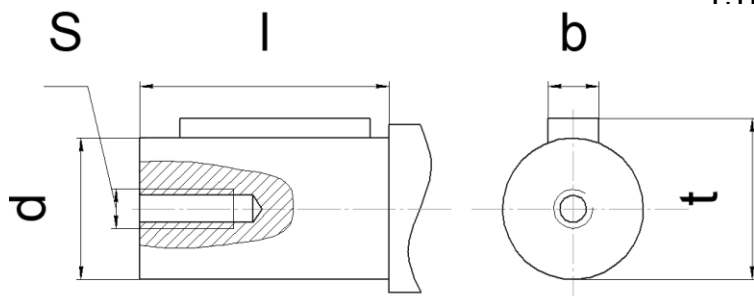


| Габарит | L ₁ | L ₂ | L ₃ | B | H | a _w | H ₁ | A | A ₁ | h | L | m x n | p x q |
|---------|----------------|----------------|----------------|----------------|----------------|----------------|----------------|-----|----------------|-----------------------|-----------------------|----------|----------|
| 97 | 416 | 274 | 456 | 400 | 623 | 285 | 178 | 205 | 350 | 50 | 240 | M16 x 26 | M20 x 28 |
| Габарит | l ₁ | l ₂ | l ₃ | l ₄ | l ₆ | D | d | b | d ₁ | 4 отв. d ₂ | 8 отв. d ₂ | | |
| 97 | 120 | 190.5 | 48.5 | 1 | 316 | 450 | 350j6 | 22 | 400 | - | 17.5 | | |

РАСПОЛОЖЕНИЕ КРЕПЕЖНЫХ ОТВЕРСТИЙ НА ВЫХОДНОМ ВАЛУ
F, FA, FV, FH



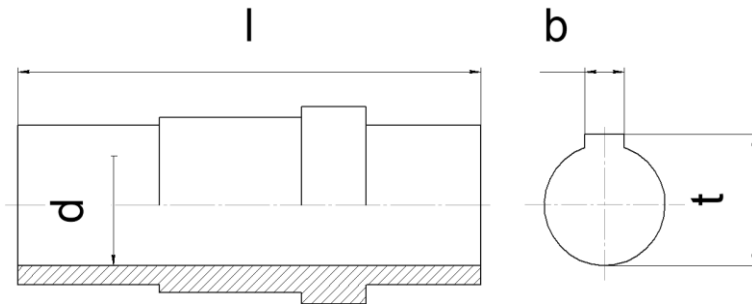
РАЗМЕРЫ ЦИЛИНДРИЧЕСКОГО ВЫХОДНОГО ВАЛА
F, FF



| Габарит | l | d | S | b | t |
|---------|-----|------|-----|----|------|
| 97 | 140 | 70k6 | M20 | 20 | 74.5 |

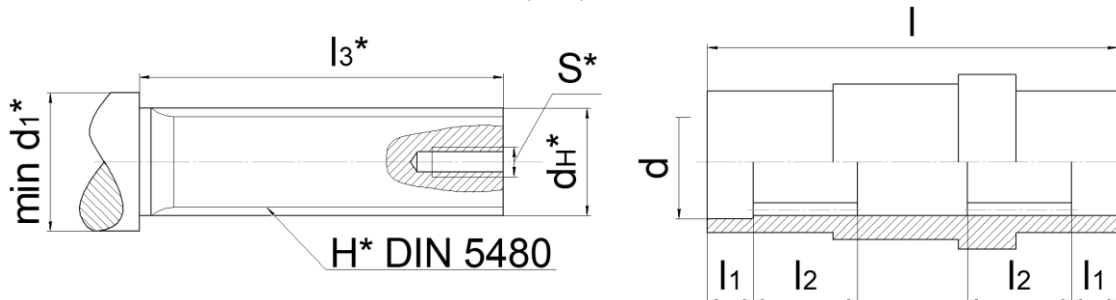


РАЗМЕРЫ ПОЛОГО ВЫХОДНОГО ВАЛА СО ШПОНОЧНЫМ ПАЗОМ
FA, FAF, FAZ



| Габарит | l | d | b | t |
|---------|-----|------|----|------|
| 97 | 300 | 70H7 | 20 | 74.9 |

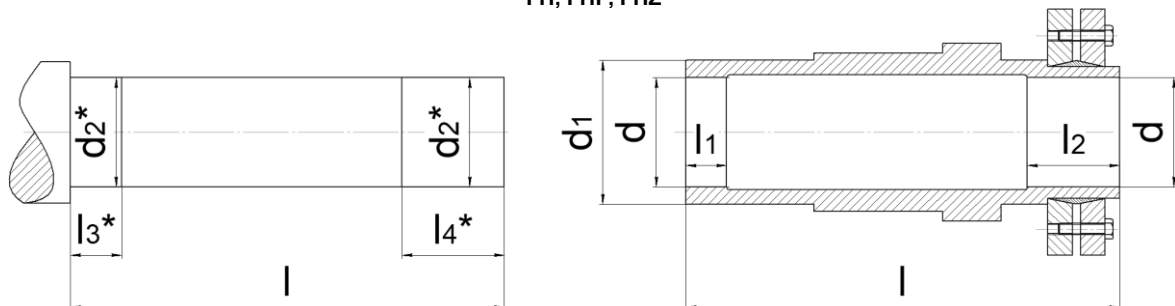
РАЗМЕРЫ ПОЛОГО ВЫХОДНОГО ВАЛА СО ШЛИЦЕВЫМ ПАЗОМ
FV, FVF, FVZ



| Габарит | l | l1 | l2 | l3* | d1* | H* | dH* | S* |
|---------|-----|----|----|-----|--------------------|------------|------------------------|-----|
| 97 | 300 | 25 | 72 | 240 | 72 ^{+0.1} | 70x2x30x34 | 74.15 ^{-0.04} | M20 |

* размер для справок, в комплект поставки вал не входит

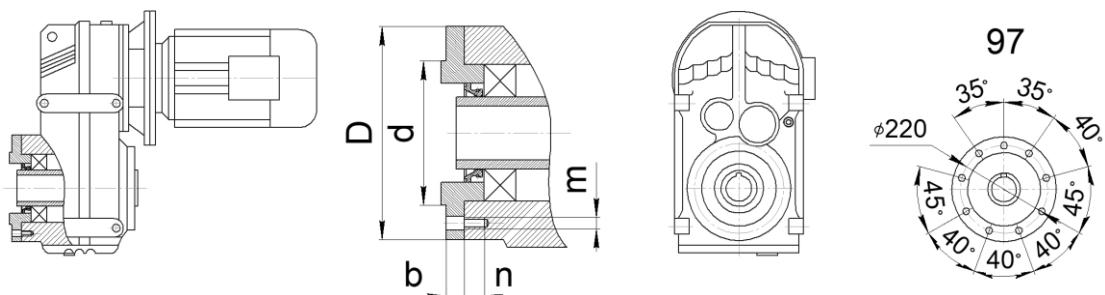
РАЗМЕРЫ ПОЛОГО ГЛАДКОГО ВЫХОДНОГО ВАЛА СО СТЯЖНОЙ МУФТОЙ
FH, FHF, FHZ



| Габарит | l | l1 | l2 | d | d1 | l3* | l4* | d2* |
|---------|-----|----|----|------|----|-----|-----|------|
| 97 | 345 | 50 | 55 | 75H7 | 95 | 55 | 60 | 75h6 |

* размер для справок, в комплект поставки вал не входит

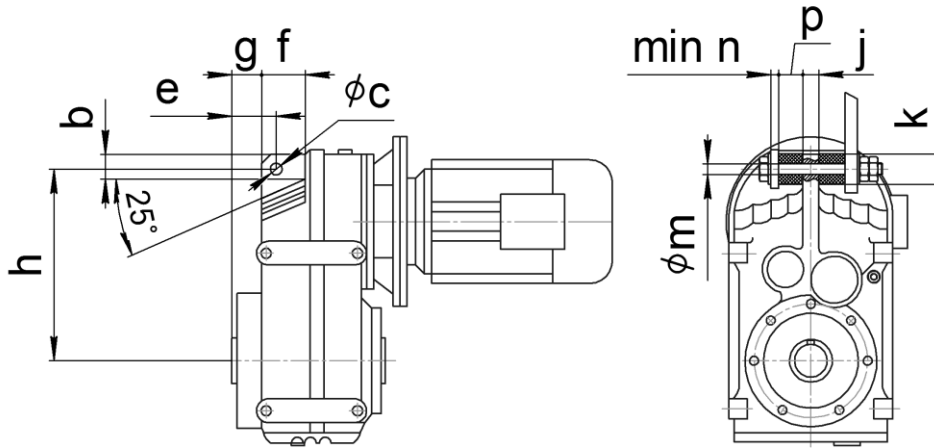
РАЗМЕРЫ ВЫХОДНОГО ФЛАНЦА РЕДУКТОРА FAZ, FHZ, FVZ



| Габарит | d | D | b | n | m |
|---------|-------|-----|----|----|-----|
| 97 | 180j6 | 260 | 18 | 26 | M16 |

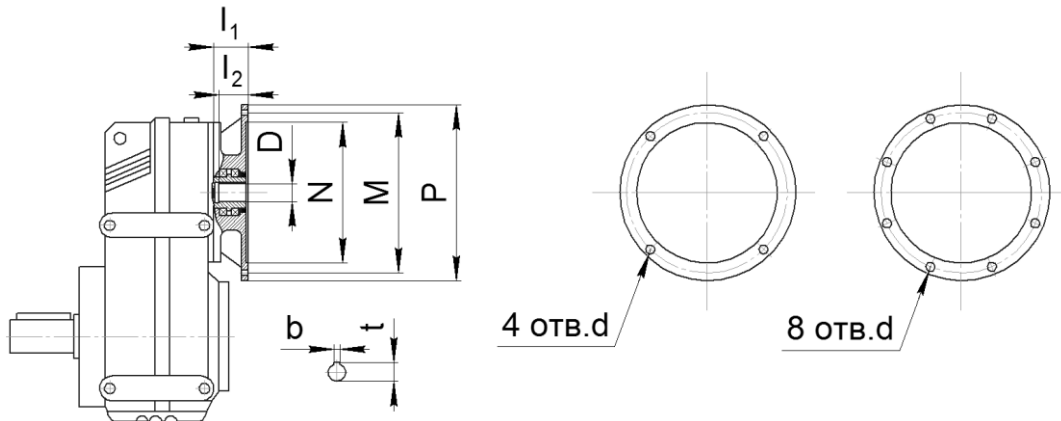


РАЗМЕРЫ КРЕПЕЖНОГО УХА
ДЛЯ ИСПОЛНЕНИЯ «G» (С РЕЗИНОВЫМ БУФЕРОМ)



| Габарит | b | c | e | g | h | f | j | k | m | n | p |
|---------|----|----|----|----|-----|-----|----|----|----|----|----|
| 97 | 88 | 26 | 70 | 34 | 395 | 104 | 30 | 80 | 25 | 12 | 40 |

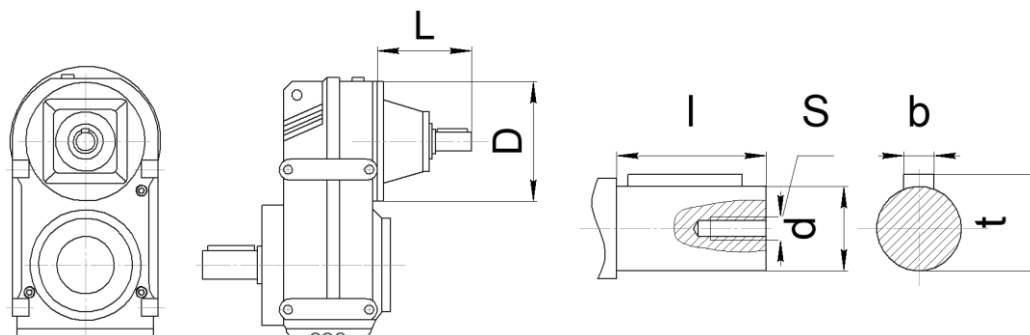
РАЗМЕР ПРИСОЕДИНИТЕЛЬНЫХ ФЛАНЦЕВ
ДЛЯ ИСПОЛНЕНИЯ «РАМ» (БЕЗ ЭЛЕКТРОДВИГАТЕЛЯ)



| Размер | Фланец под электродвигатель | | | | | | | | | | | |
|-------------------|--|------|------|------|----------------|-------|-------|-------|-------|-------|-------|-------|
| | 63B5 | 71B5 | 80B5 | 90B5 | 100B5 112B5 | 132B5 | 160B5 | 180B5 | 200B5 | 225B5 | 250B5 | 280B5 |
| N | 95 | 110 | 130 | 130 | 180 | 230 | 250 | 250 | 300 | 350 | 450 | 450 |
| M | 115 | 130 | 165 | 165 | 215 | 265 | 300 | 300 | 350 | 400 | 500 | 500 |
| P | 140 | 160 | 200 | 200 | 250 | 300 | 350 | 350 | 400 | 450 | 550 | 550 |
| l ₁ | 50 | 54 | 69 | 69 | 81 | 92 | 125 | 125 | 144 | 159 | 336 | 336 |
| l ₂ | 23 | 30 | 40 | 50 | 60 | 80 | 110 | 110 | 110 | 140 | 140 | 140 |
| 4 отв. d | M8 | M8 | M10 | M10 | M12 | M12 | M16 | M16 | M16 | - | - | - |
| 8 отв. d | - | - | - | - | - | - | - | - | - | M16 | M16 | M16 |
| D | уточнить у специалистов завода | | | | | | | | | | | |
| t | уточнить у специалистов завода | | | | | | | | | | | |
| b | уточнить у специалистов завода | | | | | | | | | | | |
| Габарит редуктора | Совместимость (* может выступать за габарит редуктора) | | | | | | | | | | | |
| 97 | | | | | X | X | X | X | X | X* | | |



**РАЗМЕРЫ ВХОДНОГО АДАПТЕРА
ДЛЯ ИСПОЛНЕНИЯ «AD» (ВХОДНОЙ ВАЛ ВМЕСТО ЭЛЕКТРОДВИГАТЕЛЯ)**



| Габарит | | L | D | l | d | S | b | t |
|---------|-----|-----|-----|-----|----|-----|----|------|
| 97 | AD3 | 151 | 300 | 60 | 28 | M10 | 8 | 31 |
| | AD4 | 214 | | 80 | 38 | M12 | 10 | 41 |
| | AD5 | 287 | | 110 | 42 | M16 | 12 | 45 |
| | AD6 | 324 | | 110 | 48 | M16 | 14 | 51,5 |