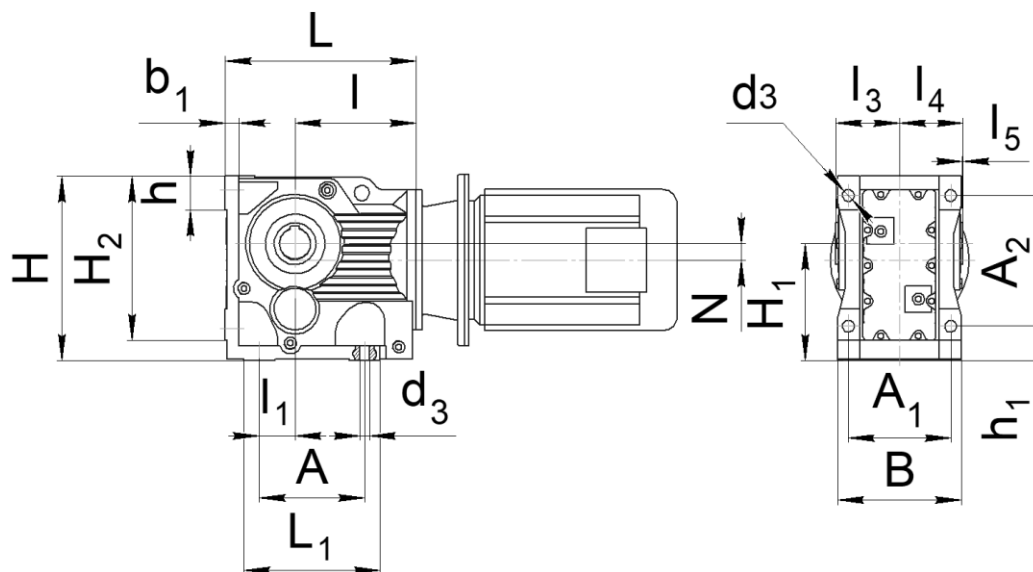


ГАБАРИТНЫЕ И ПРИСОЕДИНИТЕЛЬНЫЕ РАЗМЕРЫ

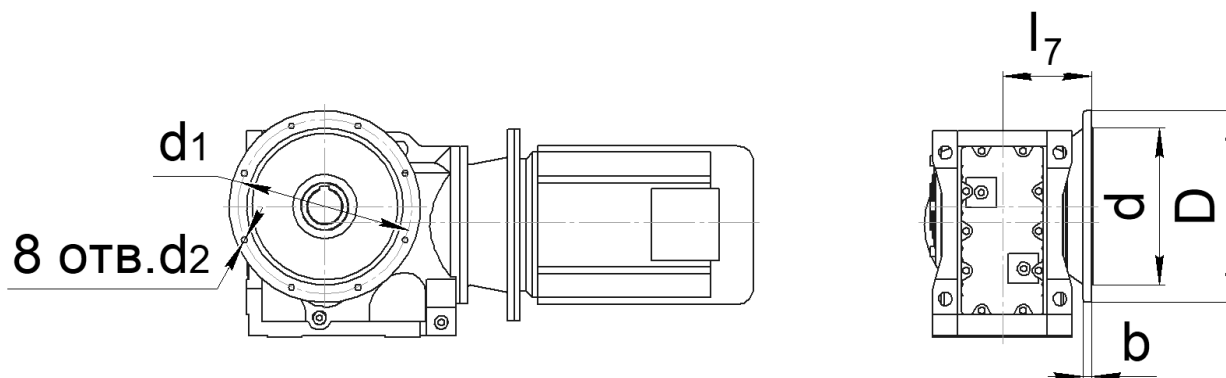
КА..В, KV..В, КН..В



Габарит	L	L ₁	I	I ₁	I ₃	I ₄	I ₅	I ₆	b ₁	d ₃
127В	615	440	390	115	205	205	2.5	418	45	39
Габарит	A	A ₁	A ₂	B	H	H ₁	H ₂	h	h ₁	N
127В	350	330	420	400	592	375 ^{-1.0}	526	110	110	53

ГАБАРИТНЫЕ И ПРИСОЕДИНИТЕЛЬНЫЕ РАЗМЕРЫ

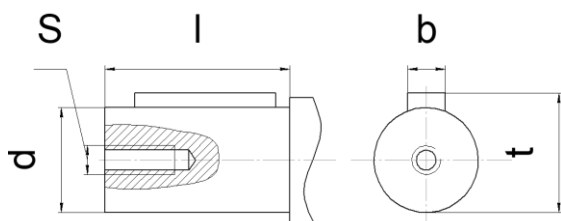
КФ..В



Габарит	I ₇	D	d	b	d ₁	d ₂
127	256	550	450h6	22	500	17.5

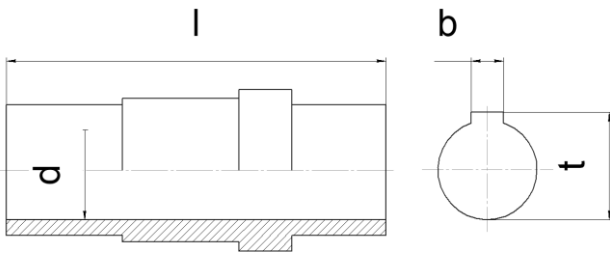
РАЗМЕРЫ ЦИЛИНДРИЧЕСКОГО ВЫХОДНОГО ВАЛА

К, КФ



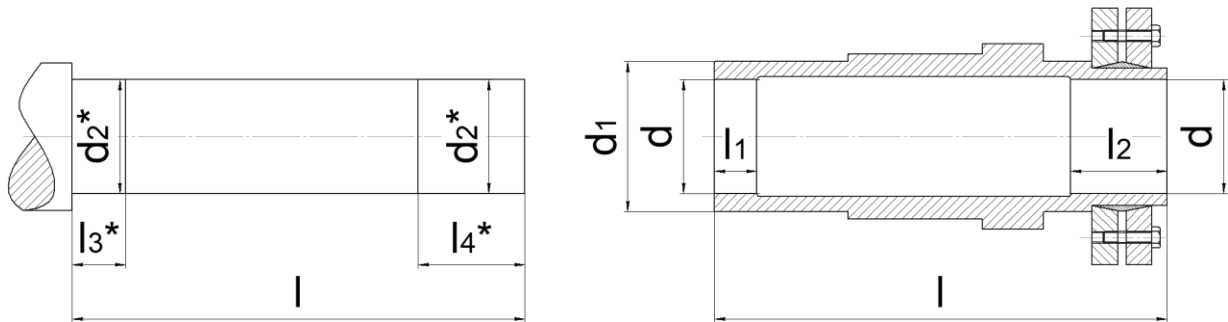
Габарит	l	d	S	b	t
127	210	110m6	M24 x 60	28	116

**РАЗМЕРЫ ПОЛОГО ВЫХОДНОГО ВАЛА СО ШПОНОЧНЫМ ПАЗОМ
КА, КАФ, КАЗ**



Габарит	l	d	b	t
127	410	100H7	28	106,4

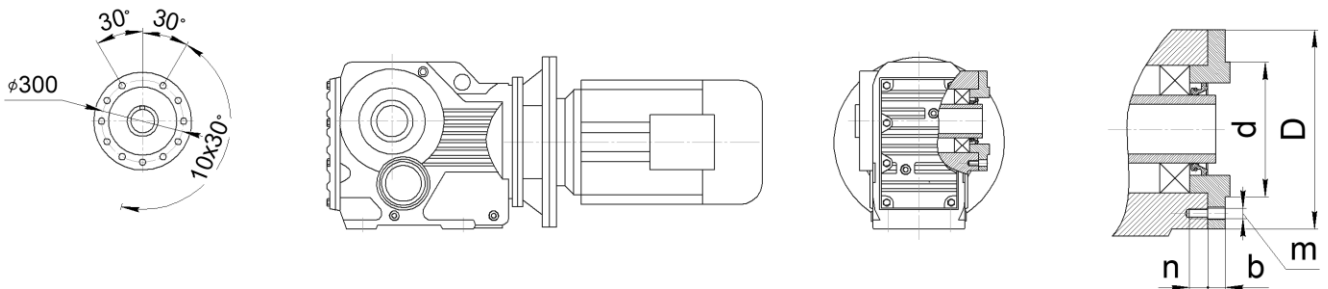
**РАЗМЕРЫ ПОЛОГО ГЛАДКОГО ВЫХОДНОГО ВАЛА СО СТЯЖНОЙ МУФТОЙ
КН, КНФ, КНЗ**



Габарит	l	d	l1	l2	d1	d2	l3*	l4*	d3*	d4*
127	485	135	70	85	105H7	105H7	80	90	105h6	105h6

* размер для справок, в комплект поставки вал не входит

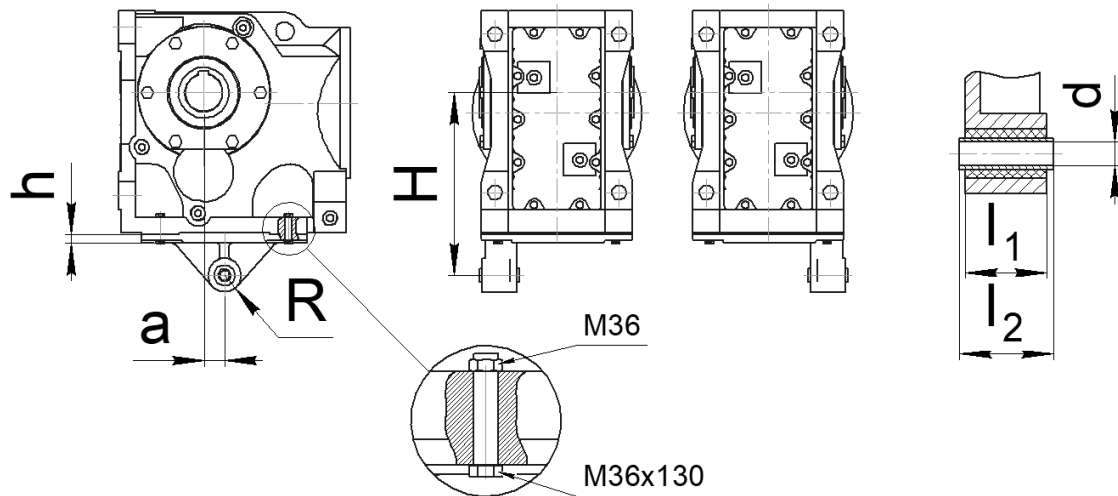
РАЗМЕРЫ ВЫХОДНОГО ФЛАНЦА РЕДУКТОРА КАЗ, КВЗ



Габарит	d	D	b	n	m
127	250j6	350	30	28	M20

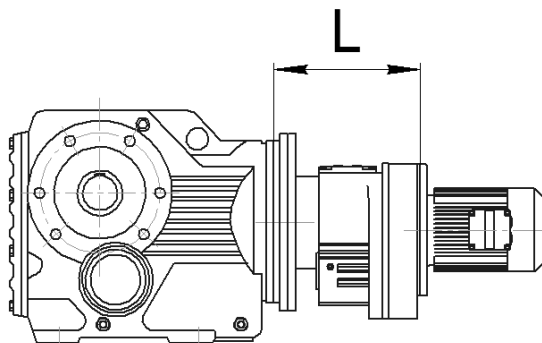
РАЗМЕРЫ РЕАКТИВНОЙ ТЯГИ

ТА1 ТА2



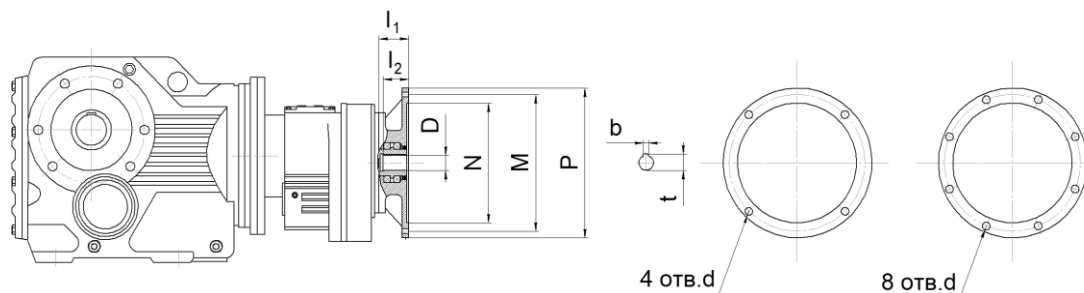
Габарит	a	b	H	h	R	S	l ₁	l ₂	d
127	60	0	550	45	70	M36 x 130	110	126 _{-0,3}	40+0,08

СОСТАВНОЙ (СДВОЕННЫЙ) РЕДУКТОР
(УСТАНАВЛИВАЕТСЯ МОТОР-РЕДУКТОР СЕРИИ R ВМЕСТО ЭЛЕКТРОДВИГАТЕЛЯ)



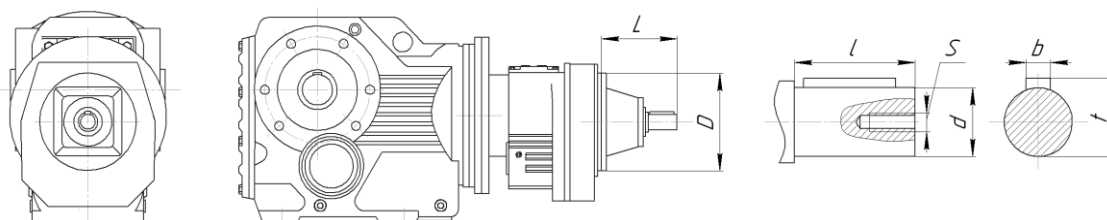
Габарит	L
127 R77	232

РАЗМЕР ПРИСОЕДИНИТЕЛЬНЫХ ФЛАНЦЕВ ДЛЯ ИСПОЛНЕНИЯ «РАМ» (БЕЗ ЭЛЕКТРОДВИГАТЕЛЯ)



Размер	Фланец под электродвигатель											
	63B5	71B5	80B5	90B5	100B5 112B5	132B5	160B5	180B5	200B5	225B5	250B5	280B5
N	95	110	130	130	180	230	250	250	300	350	450	450
M	115	130	165	165	215	265	300	300	350	400	500	500
P	140	160	200	200	250	300	350	350	400	450	550	550
l₁	50	54	69	69	81	92	125	125	144	159	336	336
l₂	23	30	40	50	60	80	110	110	110	140	140	140
4 отв. d	M8	M8	M10	M10	M12	M12	M16	M16	M16	-	-	-
8 отв. d	-	-	-	-	-	-	-	-	-	M16	M16	M16
D	уточнить у специалистов завода											
t	уточнить у специалистов завода											
b	уточнить у специалистов завода											
Габарит	Совместимость (* может выступать за габарит редуктора)											
77	X	X	X	X	X*	X*						

РАЗМЕРЫ ВХОДНОГО АДАПТЕРА ДЛЯ ИСПОЛНЕНИЯ «AD» (ВХОДНОЙ ВАЛ ВМЕСТО ЭЛЕКТРОДВИГАТЕЛЯ)



* не использовать для монтажного положения М4

Габарит		L	D	l	d	S	b	t
77	AD2	116	200	40	19	M6	6	21,5
	AD3	151		50	24	M8	8	27
	AD4	224		80	38	M12	10	41