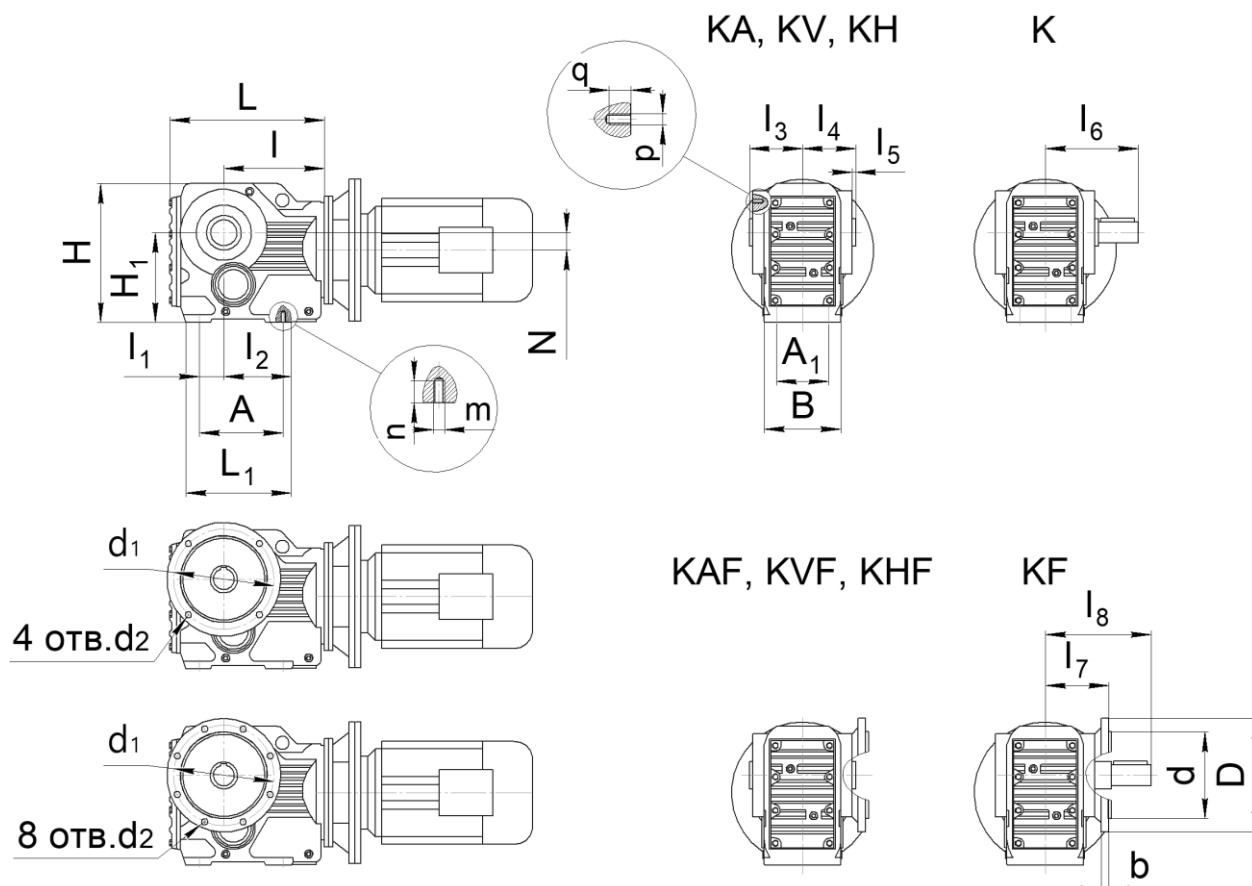


ГАБАРИТНЫЕ И ПРИСОЕДИНИТЕЛЬНЫЕ РАЗМЕРЫ

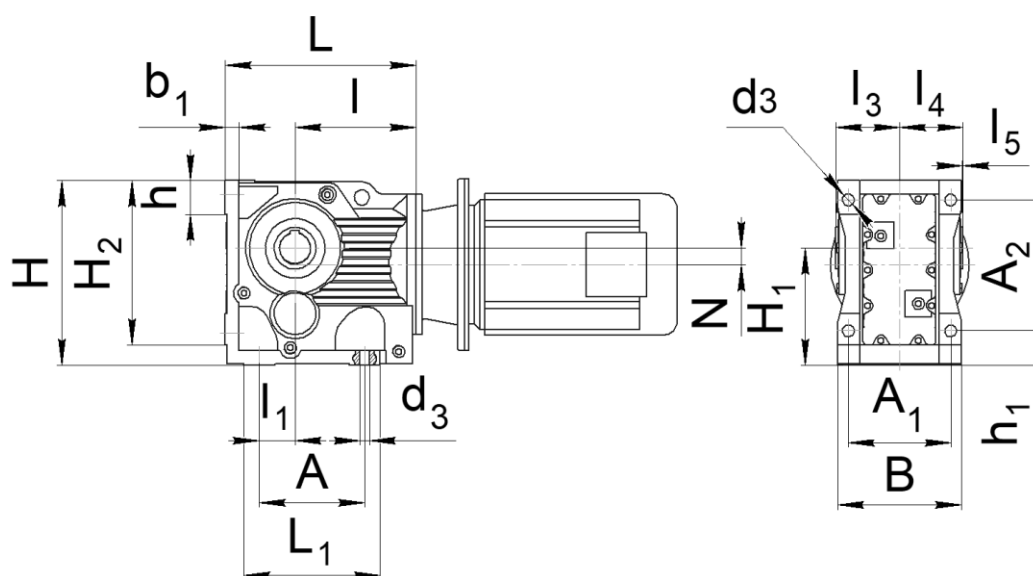


Габарит	L	L <sub>1</sub>	I	I <sub>1</sub>	I <sub>2</sub>	I <sub>3</sub>	I <sub>4</sub>	I <sub>5</sub>	I <sub>6</sub>	I <sub>7</sub>	I <sub>8</sub>	H	H <sub>1</sub>
47	243	170	166	40	115	75	75	3	135	100	160	185	112 <sub>-0,5</sub>

Габарит	A	A <sub>1</sub>	B	N	D	d	b	d <sub>1</sub>	4 отв. d <sub>2</sub>	8 отв. d <sub>2</sub>	m x n	p x q	Масса, кг
47	140	70	110	7,2	200	130j6	10	165	11	-	M10 x 20	M8 x 12	27

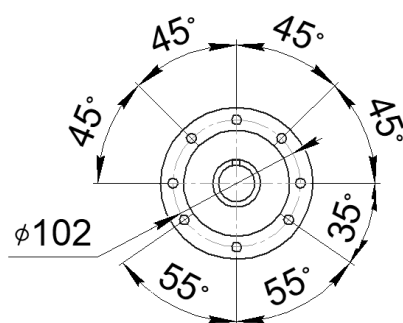
ГАБАРИТНЫЕ И ПРИСОЕДИНИТЕЛЬНЫЕ РАЗМЕРЫ

KA..B, KV..B, KH..B

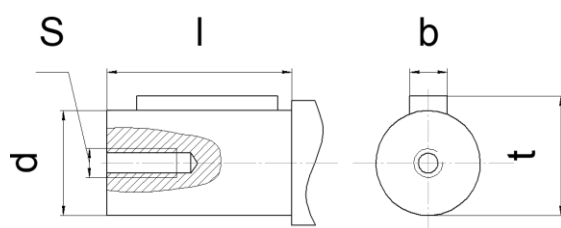


Габарит	L	L <sub>1</sub>	I	I <sub>1</sub>	I <sub>2</sub>	I <sub>3</sub>	I <sub>4</sub>	I <sub>5</sub>	I <sub>6</sub>	b <sub>1</sub>	d <sub>3</sub>
47B	237	162	166	35	78	75	3	135	18	11	
Габарит	A	A <sub>1</sub>	A <sub>2</sub>	B	H	H <sub>1</sub>	H <sub>2</sub>	h	h <sub>1</sub>	N	
47B	130	120	130	145	185	112	170	37	37	7.2	

РАСПОЛОЖЕНИЕ КРЕПЕЖНЫХ ОТВЕРСТИЙ НА ВЫХОДНОМ ВАЛУ  
К, КА, KV, КН

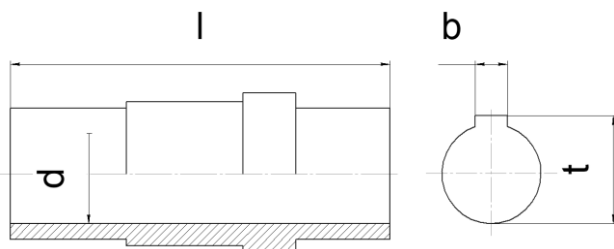


РАЗМЕРЫ ЦИЛИНДРИЧЕСКОГО ВЫХОДНОГО ВАЛА  
К, KF



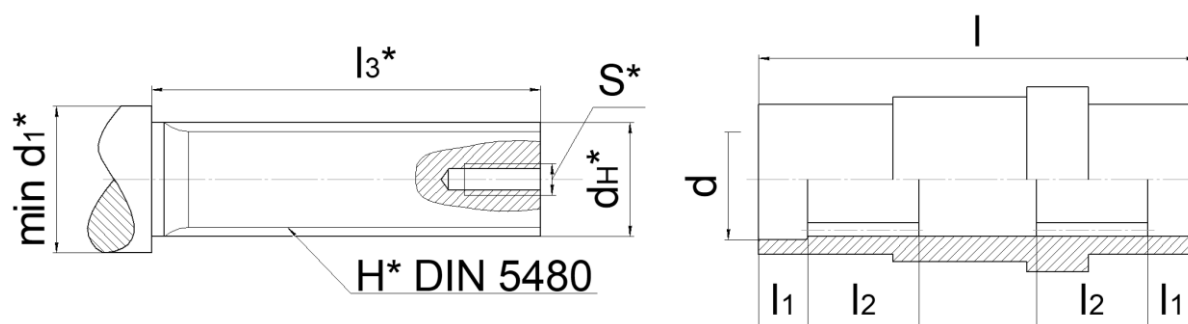
Габарит	l	d	S	b	t
47	60	30k6	M12 x 30	8	33

РАЗМЕРЫ ПОЛОГО ВЫХОДНОГО ВАЛА СО ШПОНОЧНЫМ ПАЗОМ  
FA, FAF, FAZ



Габарит	l	d	b	t
47	150	35H7	10	38,3

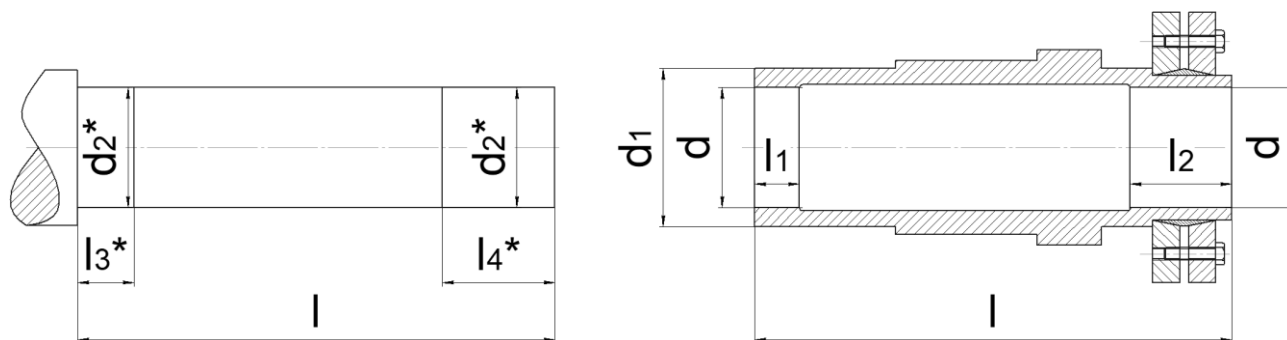
РАЗМЕРЫ ПОЛОГО ВЫХОДНОГО ВАЛА СО ШЛИЦЕВЫМ ПАЗОМ  
FV, FVF, FVZ



Габарит	l	l1	l2	l3*	d1*	H*	dн*	S*
47	150	18	32	115	37 <sup>+0,1</sup>	35x2x30x16	38,92 <sup>-0,03</sup>	M10

\* размер для справок, в комплект поставки вал не входит

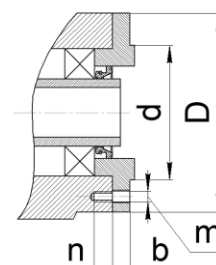
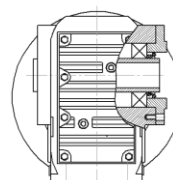
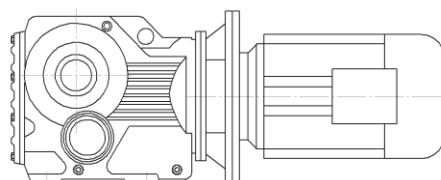
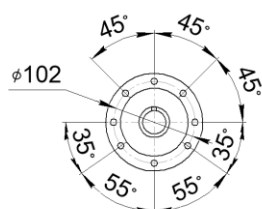
РАЗМЕРЫ ПОЛОГО ГЛАДКОГО ВЫХОДНОГО ВАЛА СО СТЯЖНОЙ МУФТОЙ  
FH, FHF, FHZ



Габарит	l	d	l1	l2	d1	d2	l3*	l4*	d3*	d4*
47	177	50	20	32	35H7	35H7	25	37	35h6	35h6

\* размер для справок, в комплект поставки вал не входит

РАЗМЕРЫ ВЫХОДНОГО ФЛАНЦА РЕДУКТОРА KAZ, KVZ

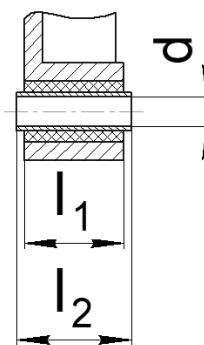
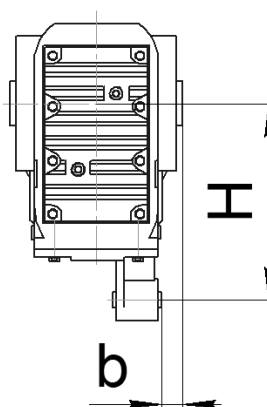
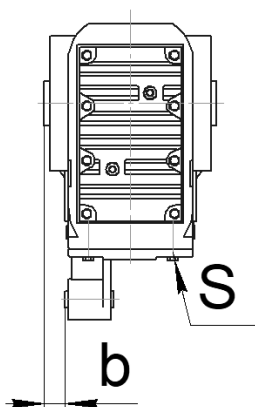
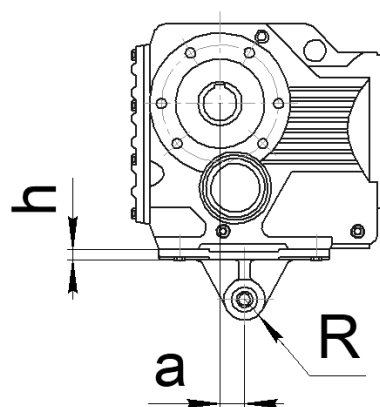


Габарит	d	D	b	n	m
47	80j6	120	11	12	M8

РАЗМЕРЫ РЕАКТИВНОЙ ТЯГИ

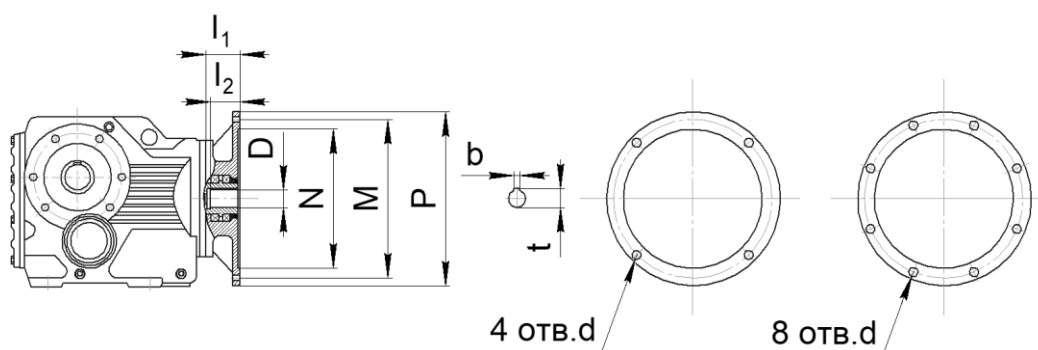
TA1

TA2



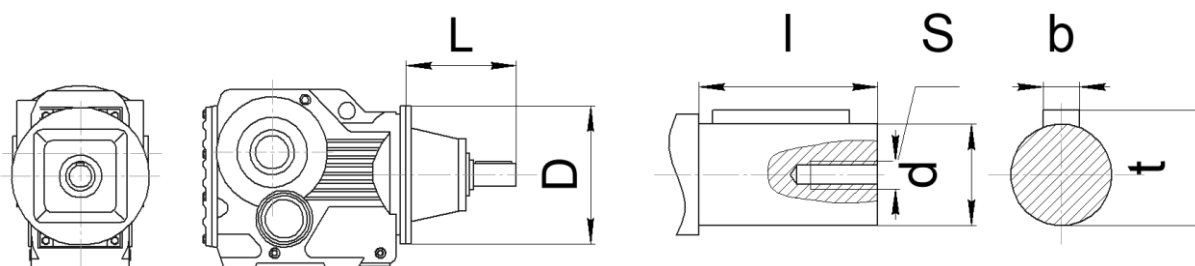
Габарит	a	b	H	h	R	S	l1	l2	d
47	30	20	160	12	22,5	M10 x 30	31	36 <sub>-0,3</sub>	10,4 <sub>+0,1</sub>

РАЗМЕР ПРИСОЕДИНИТЕЛЬНЫХ ФЛАНЦЕВ ДЛЯ ИСПОЛНЕНИЯ «РАМ»  
(БЕЗ ЭЛЕКТРОДВИГАТЕЛЯ)



Размер	Фланец под электродвигатель											
	63B5	71B5	80B5	90B5	100B5 112B5	132B5	160B5	180B5	200B5	225B5	250B5	280B5
N	95	110	130	130	180	230	250	250	300	350	450	450
M	115	130	165	165	215	265	300	300	350	400	500	500
P	140	160	200	200	250	300	350	350	400	450	550	550
L <sub>1</sub>	50	54	69	69	81	92	125	125	144	159	336	336
L <sub>2</sub>	23	30	40	50	60	80	110	110	110	140	140	140
4 отв. d	M8	M8	M10	M10	M12	M12	M16	M16	M16	-	-	-
8 отв. d	-	-	-	-	-	-	-	-	-	M16	M16	M16
D	уточнить у специалистов завода											
t	уточнить у специалистов завода											
b	уточнить у специалистов завода											
Габарит	Совместимость ( * может выступать за габарит редуктора)											
47	X	X	X	X	X*							

РАЗМЕРЫ ВХОДНОГО АДАПТЕРА ДЛЯ ИСПОЛНЕНИЯ «AD»  
(ВХОДНОЙ ВАЛ ВМЕСТО ЭЛЕКТРОДВИГАТЕЛЯ)



\* не использовать для монтажного положения M4

Габарит		L	D	l	d	S	b	t
47	AD2	123	160	40	19	M6	6	21,5
	AD3	159		50	24	M8	8	27