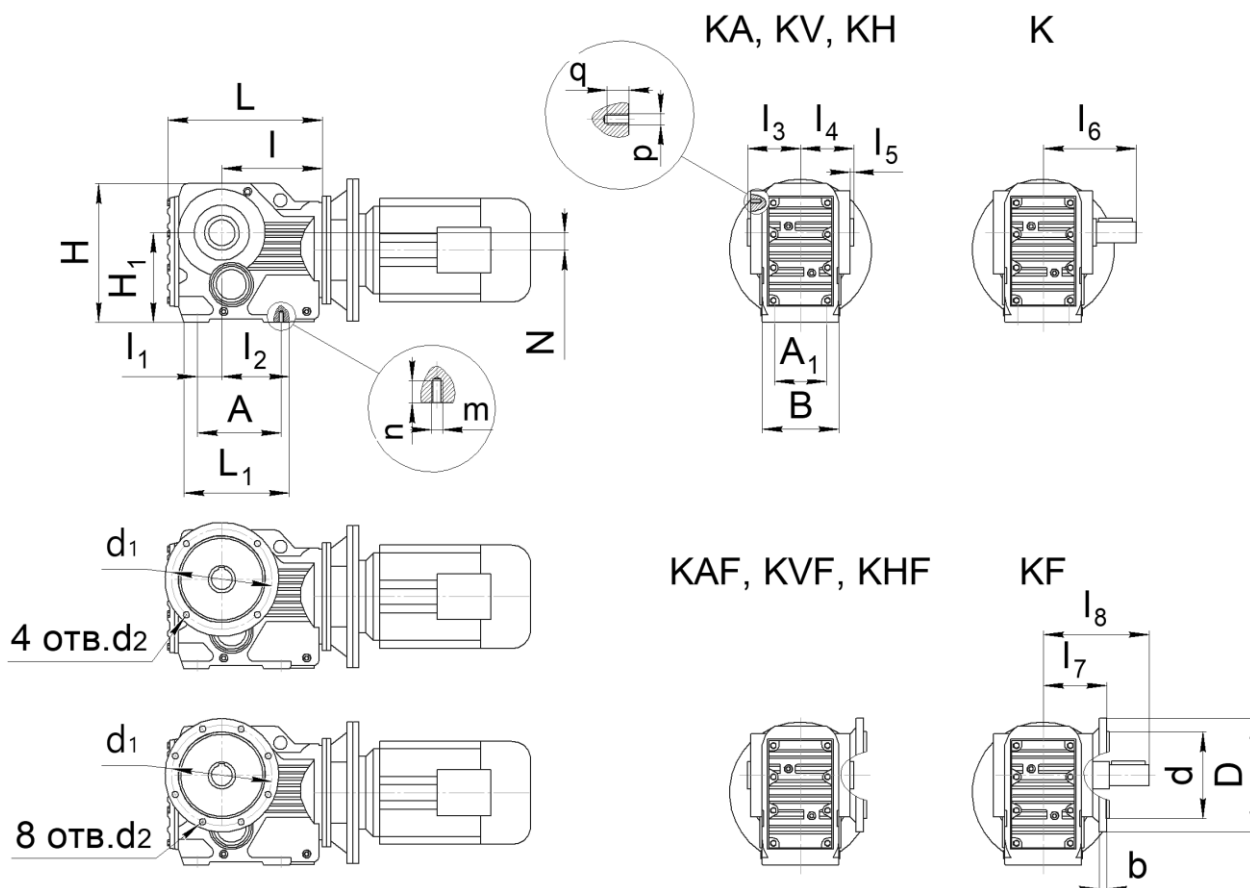


ГАБАРИТНЫЕ И ПРИСОЕДИНИТЕЛЬНЫЕ РАЗМЕРЫ

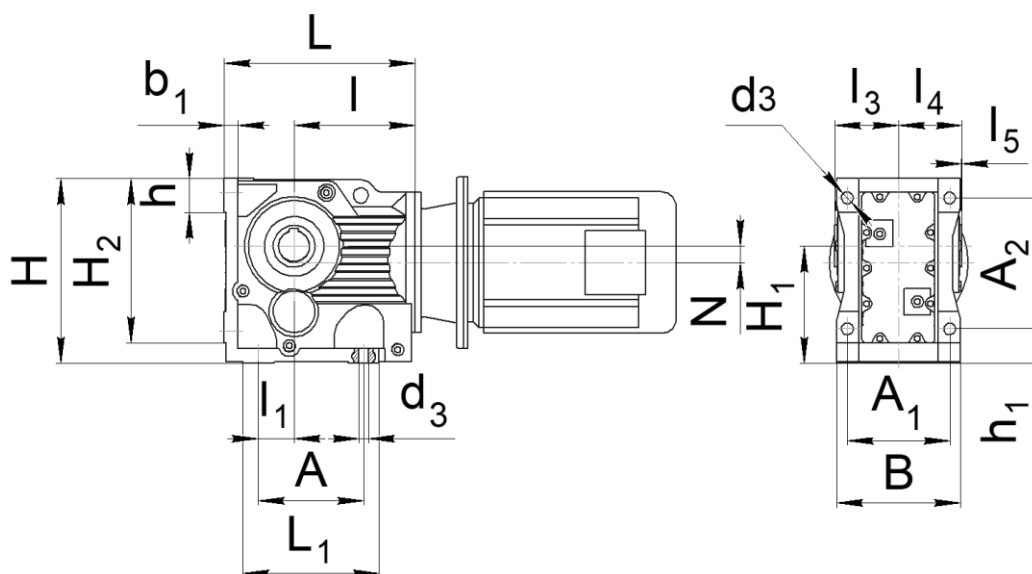


Габарит	L	L ₁	I	I ₁	I ₂	I ₃	I ₄	I ₅	I ₆	I ₇	I ₈	H	H ₁
57	269	182	173	47	120	83	83	3	153	106,5	177	215	132 _{-0,5}

Габарит	A	A ₁	B	N	D	d	b	d ₁	4 отв. d ₂	8 отв. d ₂	m x n	p x q	Масса, кг
57	152	88	122	13,1	250	180/6	15	215	13,5	-	M12 x 25	M12 x 20	33

ГАБАРИТНЫЕ И ПРИСОЕДИНИТЕЛЬНЫЕ РАЗМЕРЫ

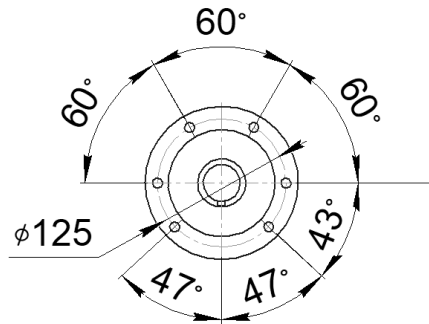
КА..В, KV..В, KH..В



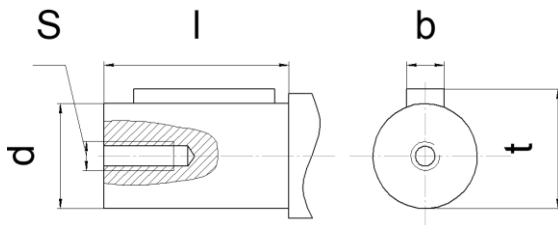
Габарит	L	L ₁	I	I ₁	I ₃	I ₄	I ₅	I ₆	b ₁	d ₃
57В	253	172	173	30	86	83	3	153	21	13.5

Габарит	A	A ₁	A ₂	B	H	H ₁	H ₂	h	h ₁	N
57В	130	130	150	157	217	132	190	43	45	13.1

РАСПОЛОЖЕНИЕ КРЕПЕЖНЫХ ОТВЕРСТИЙ НА ВЫХОДНОМ ВАЛУ
К, КА, KV, KH

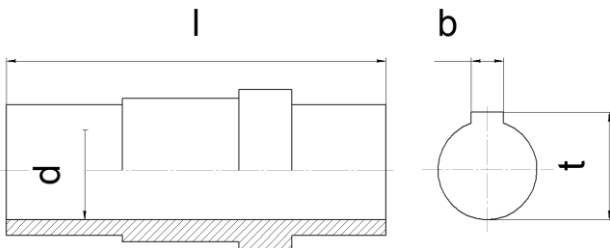


РАЗМЕРЫ ЦИЛИНДРИЧЕСКОГО ВЫХОДНОГО ВАЛА
K, KF



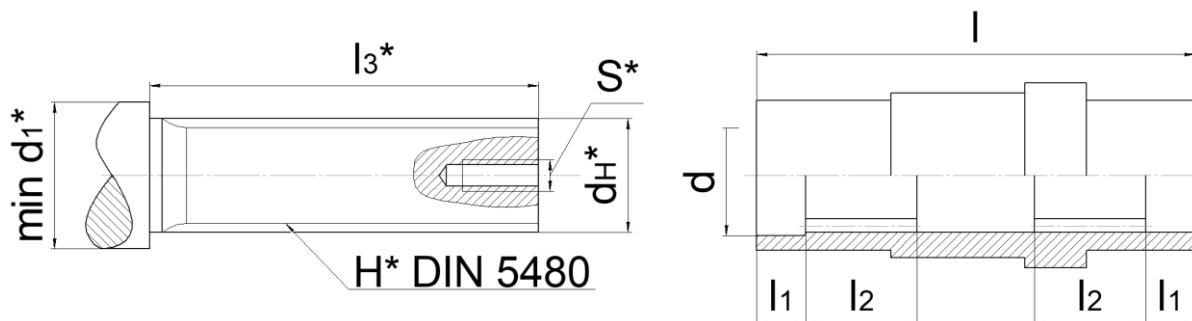
Габарит	l	d	S	b	t
57	70	35k6	M16 x 40	10	38

РАЗМЕРЫ ПОЛОГО ВЫХОДНОГО ВАЛА СО ШПОНОЧНЫМ ПАЗОМ
FA, FAF, FAZ



Габарит	l	d	b	t
57	166	40H7	12	43,3

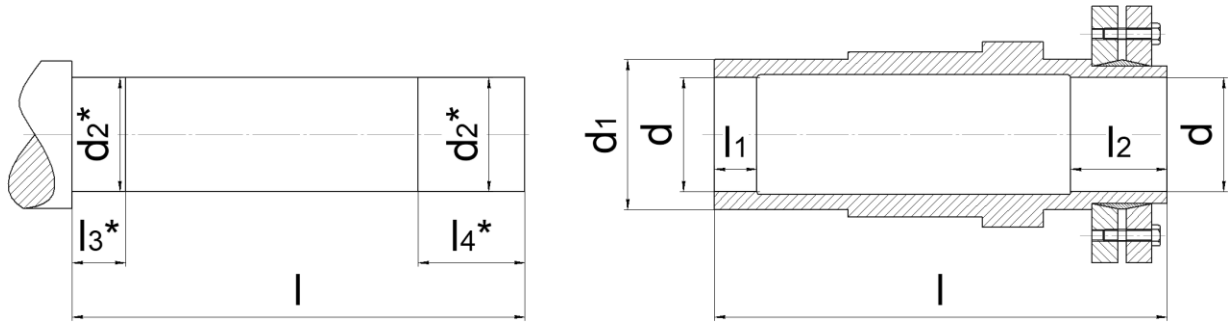
РАЗМЕРЫ ПОЛОГО ВЫХОДНОГО ВАЛА СО ШЛИЦЕВЫМ ПАЗОМ
FV, FVF, FVZ



Габарит	l	l1	l2	l3*	d1*	H*	d _H *	S*
57	166	18	32	130	37 ^{+0.1}	35x2x30x16	38,92 ^{-0.03}	M10

* размер для справок, в комплект поставки вал не входит

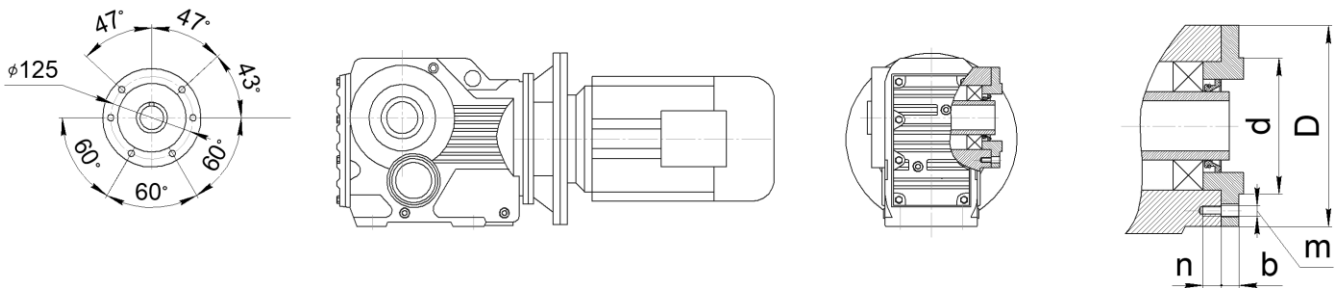
РАЗМЕРЫ ПОЛОГО ГЛАДКОГО ВЫХОДНОГО ВАЛА СО СТЯЖНОЙ МУФТОЙ
FH, FHF, FHZ



Габарит	l	d	l1	l2	d1	d2	l3*	l4*	d3*	d4*
57	195	55	20	26	40H7	40H7	25	31	40h6	40h6

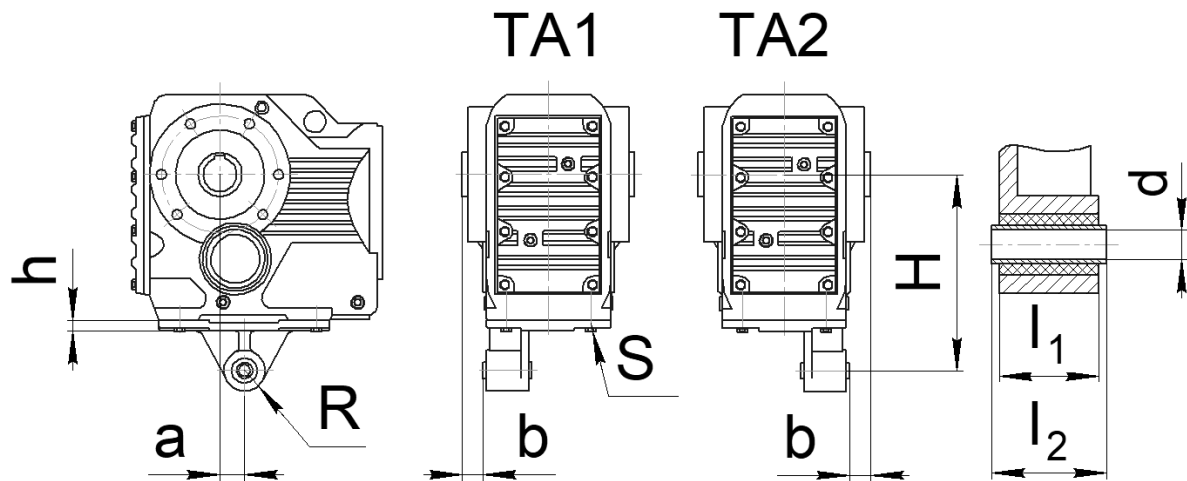
* размер для справок, в комплект поставки вал не входит

РАЗМЕРЫ ВЫХОДНОГО ФЛАНЦА РЕДУКТОРА KAZ, KVZ



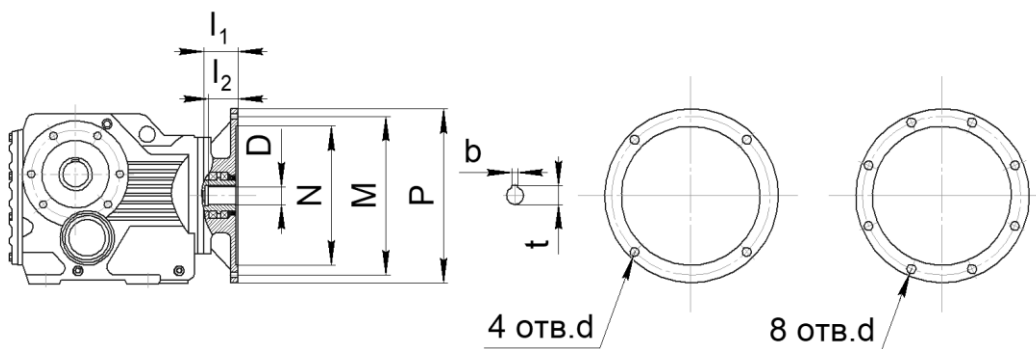
Габарит	d	D	b	n	m
57	105j6	155	12	20	M12

РАЗМЕРЫ РЕАКТИВНОЙ ТЯГИ



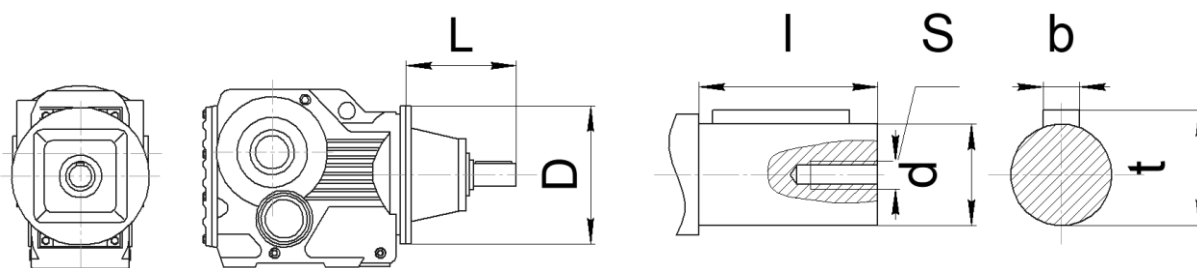
Габарит	a	b	H	h	R	S	l ₁	l ₂	d
57	40	18	192	13	29	M12 x 35	54	60 _{-0.3}	16,4+0,08

РАЗМЕР ПРИСОЕДИНИТЕЛЬНЫХ ФЛАНЦЕВ ДЛЯ ИСПОЛНЕНИЯ «РАМ»
(БЕЗ ЭЛЕКТРОДВИГАТЕЛЯ)



Размер	Фланец под электродвигатель											
	63B5	71B5	80B5	90B5	100B5 112B5	132B5	160B5	180B5	200B5	225B5	250B5	280B5
N	95	110	130	130	180	230	250	250	300	350	450	450
M	115	130	165	165	215	265	300	300	350	400	500	500
P	140	160	200	200	250	300	350	350	400	450	550	550
l ₁	50	54	69	69	81	92	125	125	144	159	336	336
l ₂	23	30	40	50	60	80	110	110	110	140	140	140
4 отв. d	M8	M8	M10	M10	M12	M12	M16	M16	M16	-	-	-
8 отв. d	-	-	-	-	-	-	-	-	-	M16	M16	M16
D	уточнить у специалистов завода											
t	уточнить у специалистов завода											
b	уточнить у специалистов завода											
Габарит	Совместимость (* может выступать за габарит редуктора)											
57	X	X	X	X	X*							

РАЗМЕРЫ ВХОДНОГО АДАПТЕРА ДЛЯ ИСПОЛНЕНИЯ «AD»
(ВХОДНОЙ ВАЛ ВМЕСТО ЭЛЕКТРОДВИГАТЕЛЯ)



* не использовать для монтажного положения M4

Габарит		L	D	l	d	S	b	t
57	AD2	123	160	40	19	M6	6	21,5
	AD3	159		50	24	M8	8	27