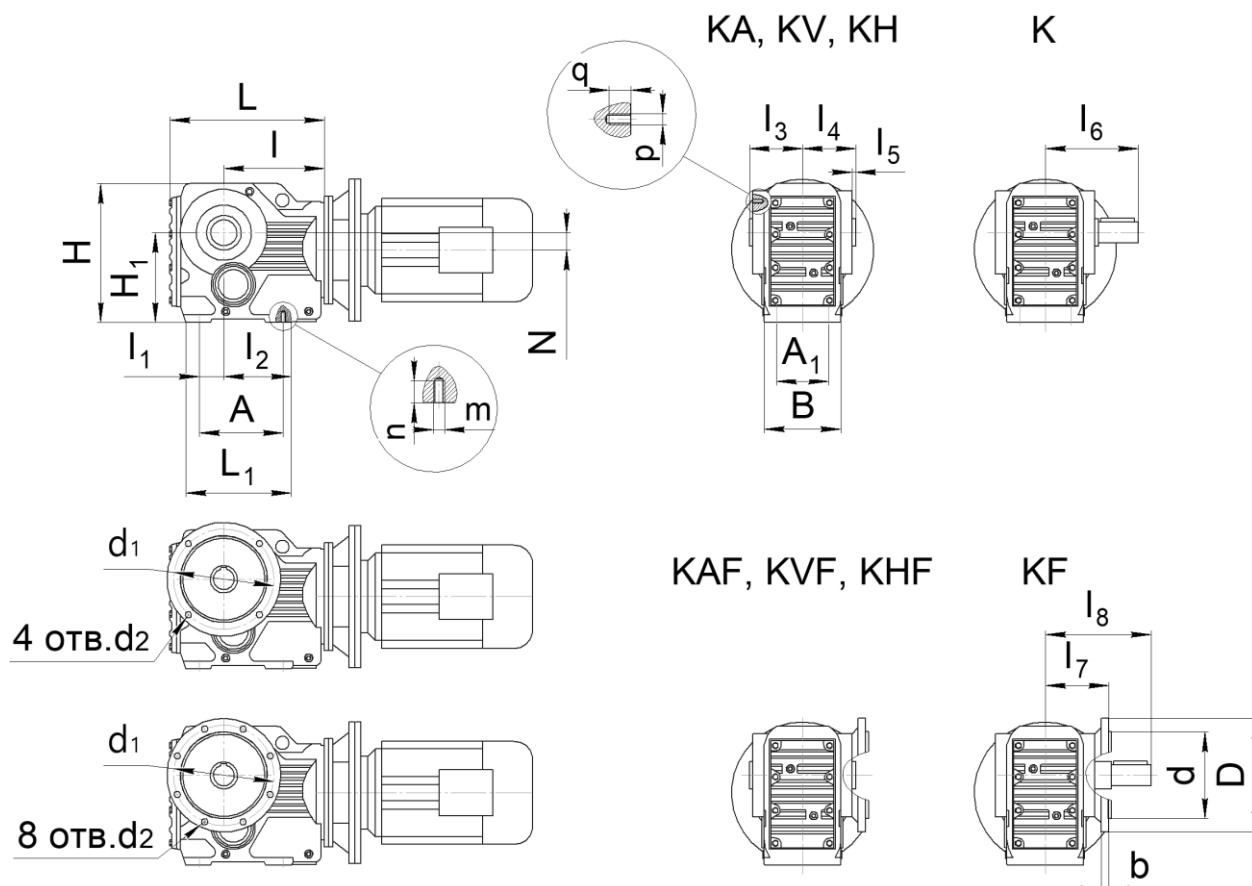


ГАБАРИТНЫЕ И ПРИСОЕДИНИТЕЛЬНЫЕ РАЗМЕРЫ

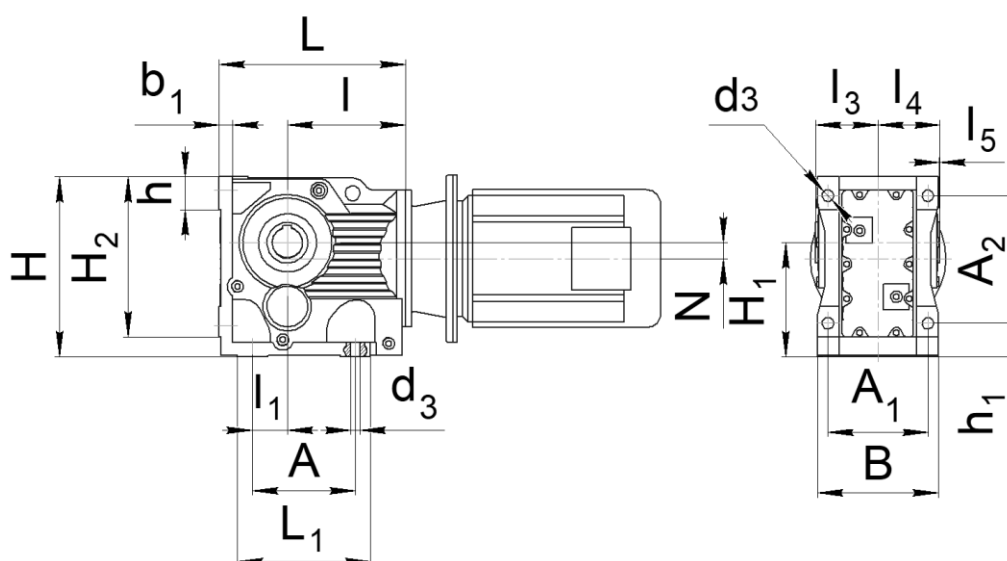


Габарит	L	L ₁	I	I ₁	I ₂	I ₃	I ₄	I ₅	I ₆	I ₇	I ₈	H	H ₁
77	312	204	202	48	139	105	105	4	206	142	242	286	180 _{-0,5}

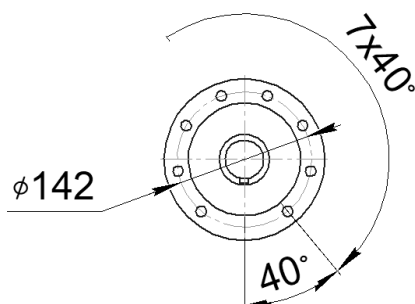
Габарит	A	A ₁	B	N	D	d	b	d ₁	4 отв. d ₂	8 отв. d ₂	m x n	p x q	Масса, кг
77	170	102	154	31,3	300	230 _{±6}	16	265	13,5	-	M16 x 32	M12 x 20	69

ГАБАРИТНЫЕ И ПРИСОЕДИНИТЕЛЬНЫЕ РАЗМЕРЫ

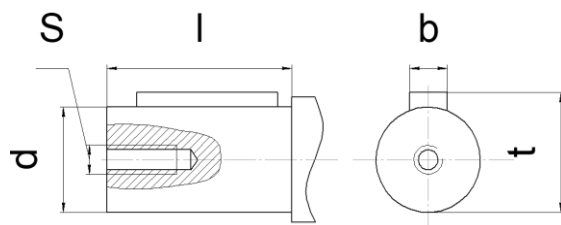
KA..B, KV..B, KH..B



РАСПОЛОЖЕНИЕ КРЕПЕЖНЫХ ОТВЕРСТИЙ НА ВЫХОДНОМ ВАЛУ
К, КА, KV, КН

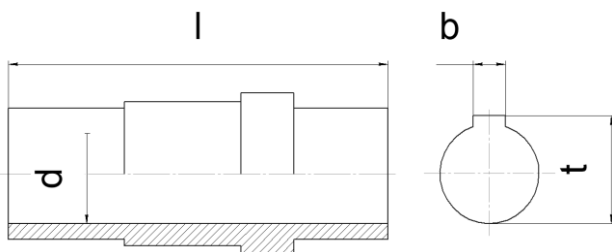


РАЗМЕРЫ ЦИЛИНДРИЧЕСКОГО ВЫХОДНОГО ВАЛА
К, KF



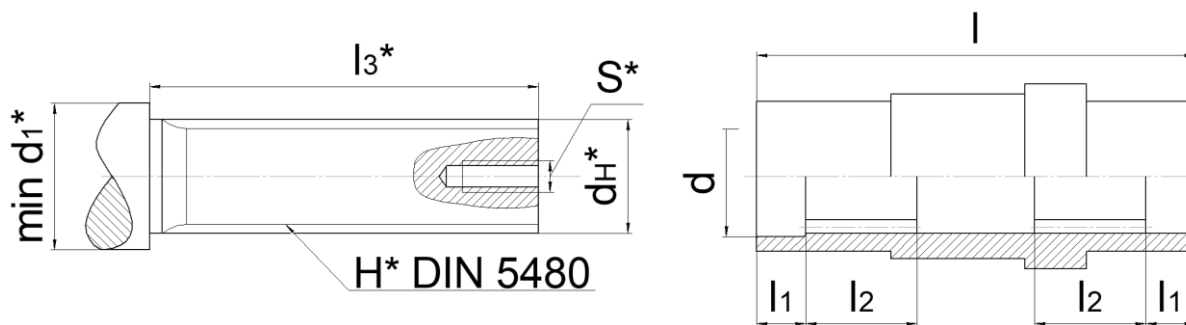
Габарит	l	d	S	b	t
77	100	50k6	M16 x 45	14	53.5

РАЗМЕРЫ ПОЛОГО ВЫХОДНОГО ВАЛА СО ШПОНОЧНЫМ ПАЗОМ
КА, KAF, KAZ



Габарит	l	d	b	t
77	210	50H7	14	53,8

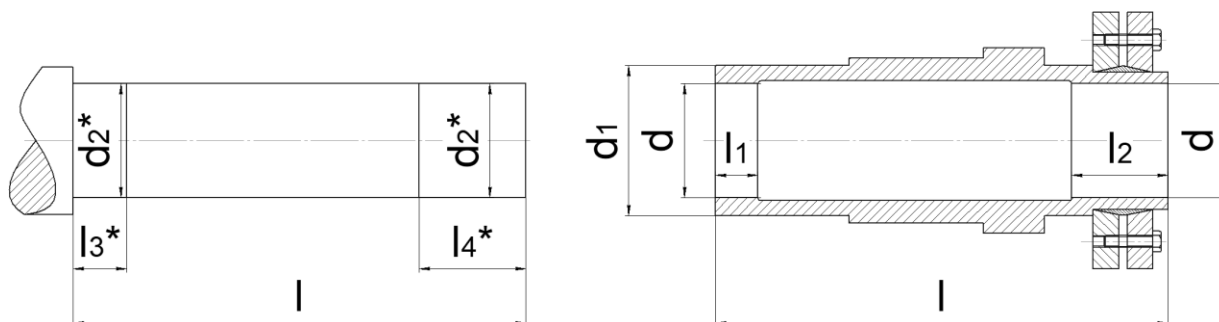
РАЗМЕРЫ ПОЛОГО ВЫХОДНОГО ВАЛА СО ШЛИЦЕВЫМ ПАЗОМ
KV, KVF, KVZ



Габарит	l	l1	l2	l3*	d1*	H*	dн*	S*
77	210	23	52	160	55 ^{+0.1}	50x2x30x24	54,13 ^{-0.03}	M16

* размер для справок, в комплект поставки вал не входит

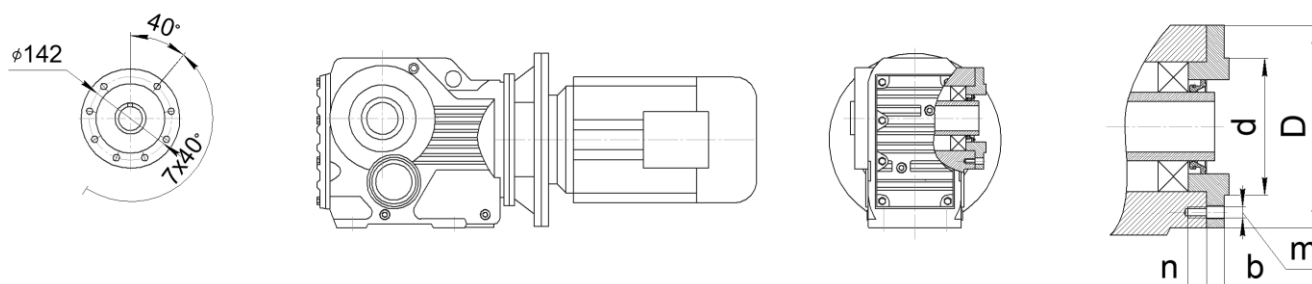
РАЗМЕРЫ ПОЛОГО ГЛАДКОГО ВЫХОДНОГО ВАЛА СО СТЯЖНОЙ МУФТОЙ
KH, KHf, KHZ



Габарит	l	d	l1	l2	d1	d2	l3*	l4*	d3*	d4*
77	241	70	30	36	50H7	50h7	35	41	50h6	50h6

* размер для справок, в комплект поставки вал не входит

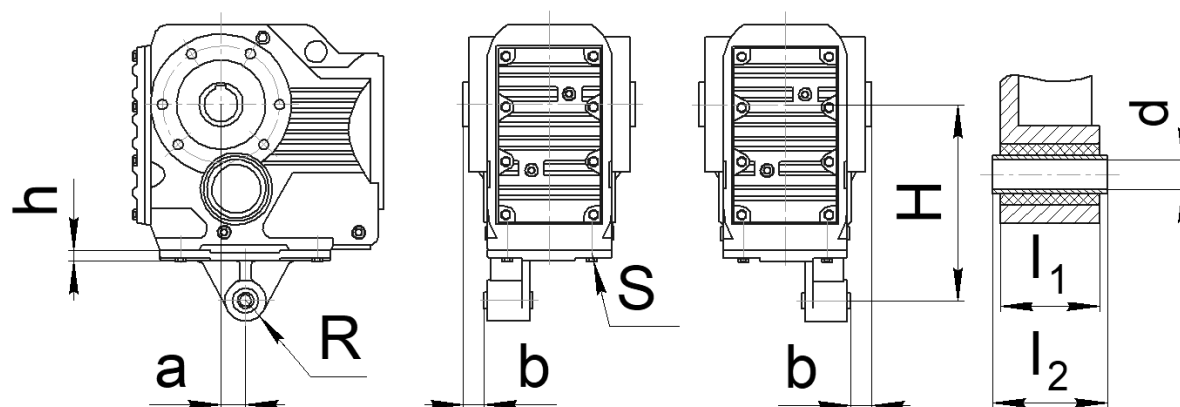
РАЗМЕРЫ ВЫХОДНОГО ФЛАНЦА РЕДУКТОРА KAZ, KVZ



Габарит	d	D	b	n	m
77	125j6	170	14	20	M12

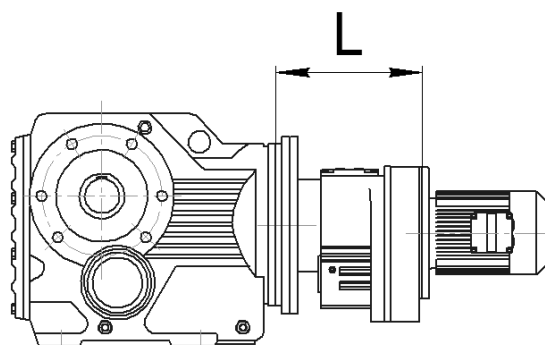
РАЗМЕРЫ РЕАКТИВНОЙ ТЯГИ

TA1 TA2



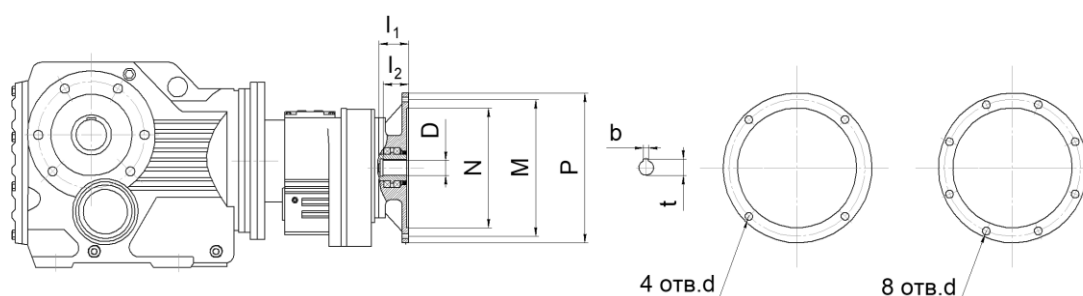
Габарит	a	b	H	h	R	S	l1	l2	d
77	52,5	25	250	14	29	M16 x 40	54	60 _{-0,3}	16,4+0,08

СОСТАВНОЙ (СДВОЕННЫЙ) РЕДУКТОР
(УСТАНАВЛИВАЕТСЯ МОТОР-РЕДУКТОР СЕРИИ R ВМЕСТО ЭЛЕКТРОДВИГАТЕЛЯ)



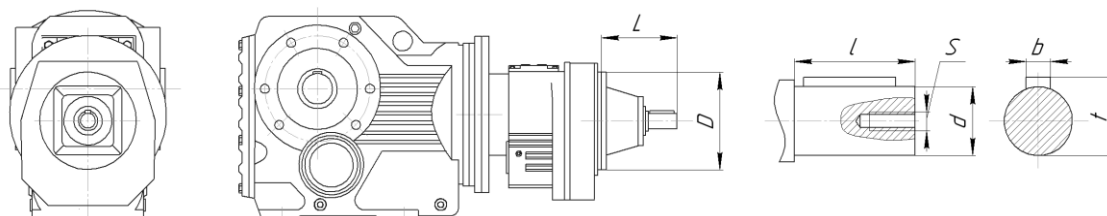
Габарит	L
77 R37	157

РАЗМЕР ПРИСОЕДИНИТЕЛЬНЫХ ФЛАНЦЕВ ДЛЯ ИСПОЛНЕНИЯ «РАМ»
(БЕЗ ЭЛЕКТРОДВИГАТЕЛЯ)



Размер	Фланец под электродвигатель											
	63B5	71B5	80B5	90B5	100B5 112B5	132B5	160B5	180B5	200B5	225B5	250B5	280B5
N	95	110	130	130	180	230	250	250	300	350	450	450
M	115	130	165	165	215	265	300	300	350	400	500	500
P	140	160	200	200	250	300	350	350	400	450	550	550
l ₁	50	54	69	69	81	92	125	125	144	159	336	336
l ₂	23	30	40	50	60	80	110	110	110	140	140	140
4 отв. d	M8	M8	M10	M10	M12	M12	M16	M16	M16	-	-	-
8 отв. d	-	-	-	-	-	-	-	-	-	M16	M16	M16
D	уточнить у специалистов завода											
t	уточнить у специалистов завода											
b	уточнить у специалистов завода											
Габарит	Совместимость (* может выступать за габарит редуктора)											
37	X	X*	X*	X*								

РАЗМЕРЫ ВХОДНОГО АДАПТЕРА ДЛЯ ИСПОЛНЕНИЯ «AD»
(ВХОДНОЙ ВАЛ ВМЕСТО ЭЛЕКТРОДВИГАТЕЛЯ)



* не использовать для монтажного положения M4

Габарит		L	D	l	d	S	b	t
37	AD1	102	120	40	16	M5	5	18
	AD2	130		40	19	M6	6	21,5