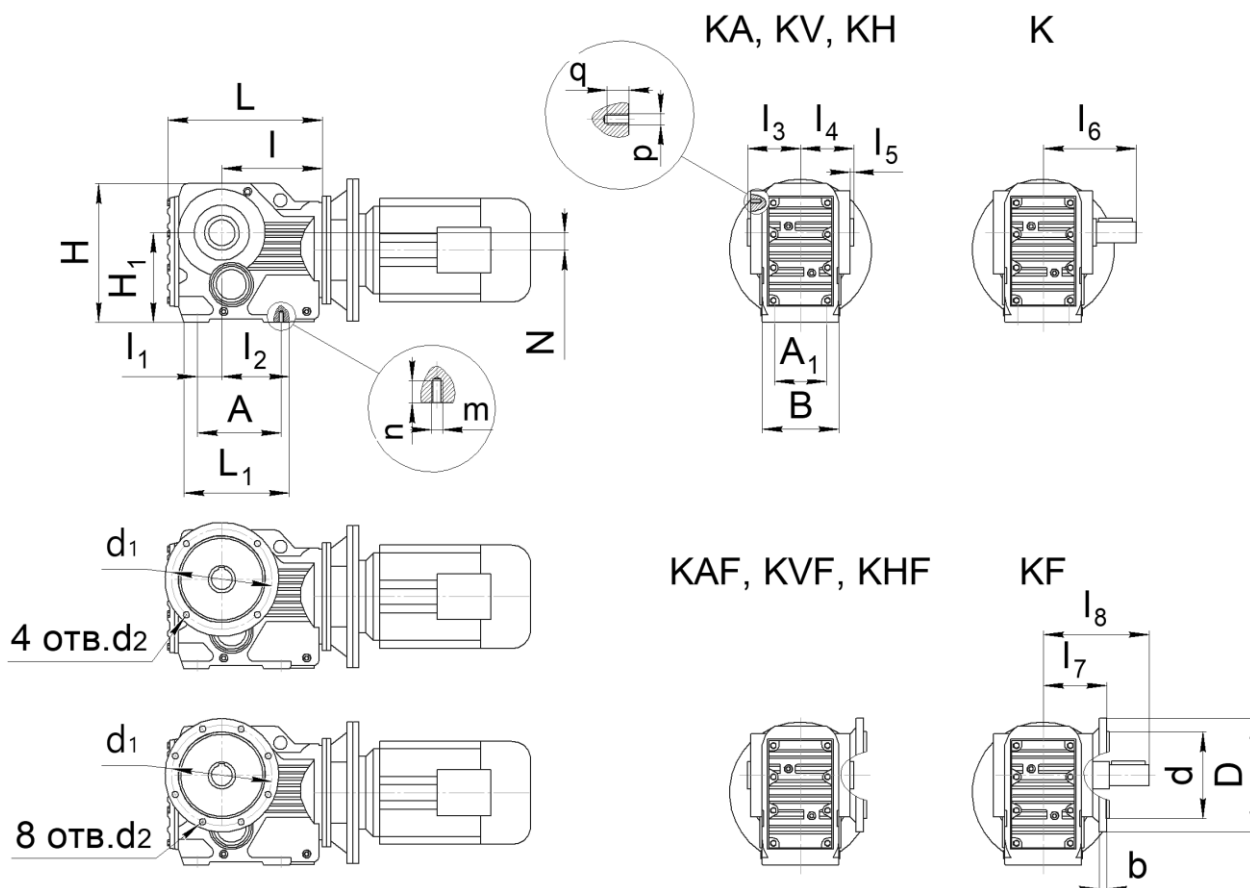


ГАБАРИТНЫЕ И ПРИСОЕДИНИТЕЛЬНЫЕ РАЗМЕРЫ

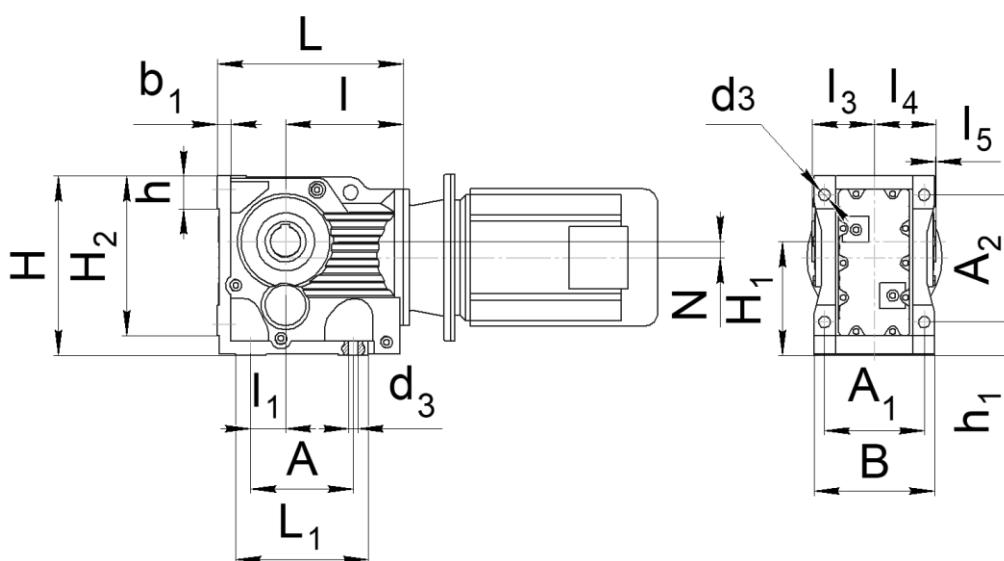


Габарит	L	L ₁	I	I ₁	I ₂	I ₃	I ₄	I ₅	I ₆	I ₇	I ₈	H	H ₁
87	390	280	257	65	190	120	120	4	240	150	270	338	212 _{-0,5}

Габарит	A	A ₁	B	N	D	d	b	d ₁	4 отв. d ₂	8 отв. d ₂	m x n	p x q	Масса, кг
87	225	118	170	25,9	350	250h6	18	300	17,5	-	M16 x 32	M16 x 26	109

ГАБАРИТНЫЕ И ПРИСОЕДИНИТЕЛЬНЫЕ РАЗМЕРЫ

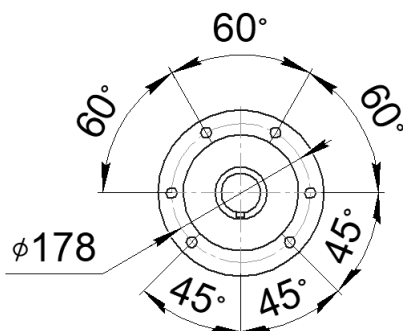
КА..В, KV..В, KH..В



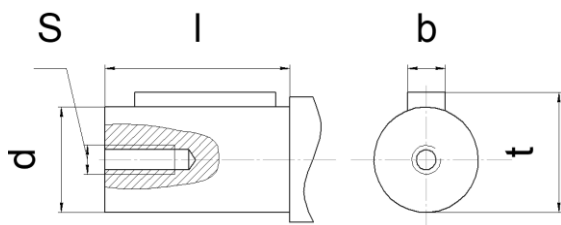
Габарит	L	L ₁	I	I ₁	I ₃	I ₄	I ₅	I ₆	b ₁	d ₃
87В	389	260	257	55	123	120	4	240	32	22

Габарит	A	A ₁	A ₂	B	H	H ₁	H ₂	h	h ₁	N
87В	180	180	233	230	340	212	305	67	70	25.9

РАСПОЛОЖЕНИЕ КРЕПЕЖНЫХ ОТВЕРСТИЙ НА ВЫХОДНОМ ВАЛУ
К, КА, KV, KH

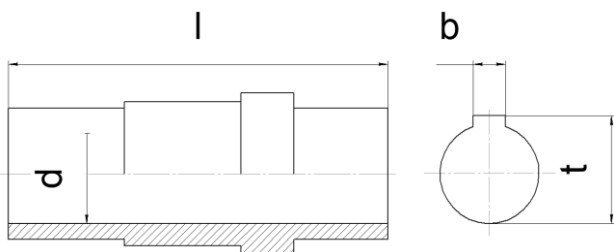


РАЗМЕРЫ ЦИЛИНДРИЧЕСКОГО ВЫХОДНОГО ВАЛА
К, KF



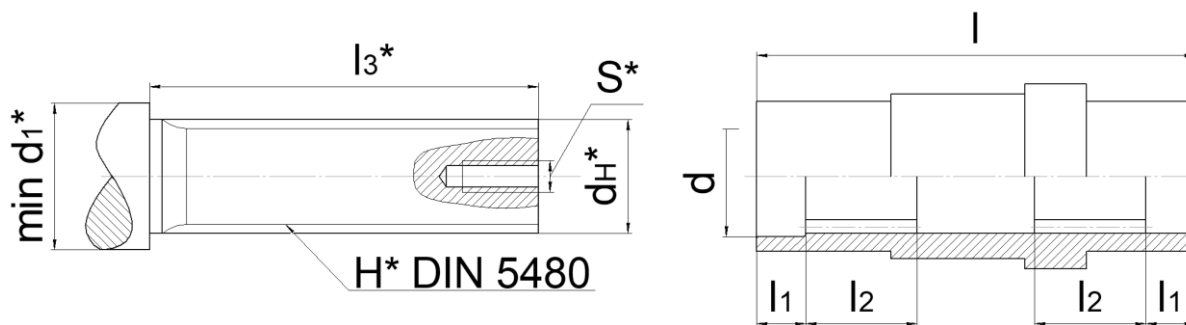
Габарит	l	d	S	b	t
87	120	60k6	M20 x 50	18	64

РАЗМЕРЫ ПОЛОГО ВЫХОДНОГО ВАЛА СО ШПОНОЧНЫМ ПАЗОМ
FA, FAF, FAZ



Габарит	l	d	b	t
87	240	60H7	18	64,4

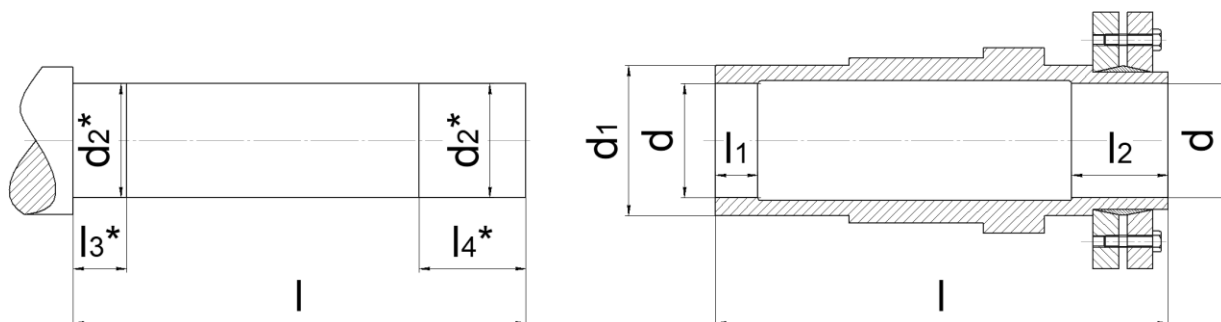
РАЗМЕРЫ ПОЛОГО ВЫХОДНОГО ВАЛА СО ШЛИЦЕВЫМ ПАЗОМ
FV, FVF, FVZ



Габарит	l	l1	l2	l3*	d1*	H*	dH*	S*
87	240	25	62	180	72 ^{+0,1}	65x2x30x31	68,96 ^{-0,04}	M20

* размер для справок, в комплект поставки вал не входит

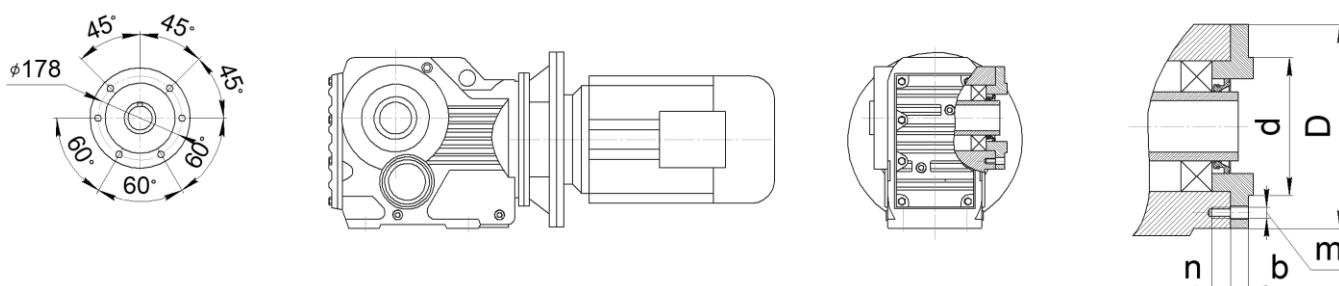
РАЗМЕРЫ ПОЛОГО ГЛАДКОГО ВЫХОДНОГО ВАЛА СО СТЯЖНОЙ МУФТОЙ
FH, FHF, FHZ



Габарит	l	d	l1	l2	d1	d2	l3*	l4*	d3*	d4*
87	281	85	40	41	65H7	65H7	45	46	65h6	65h6

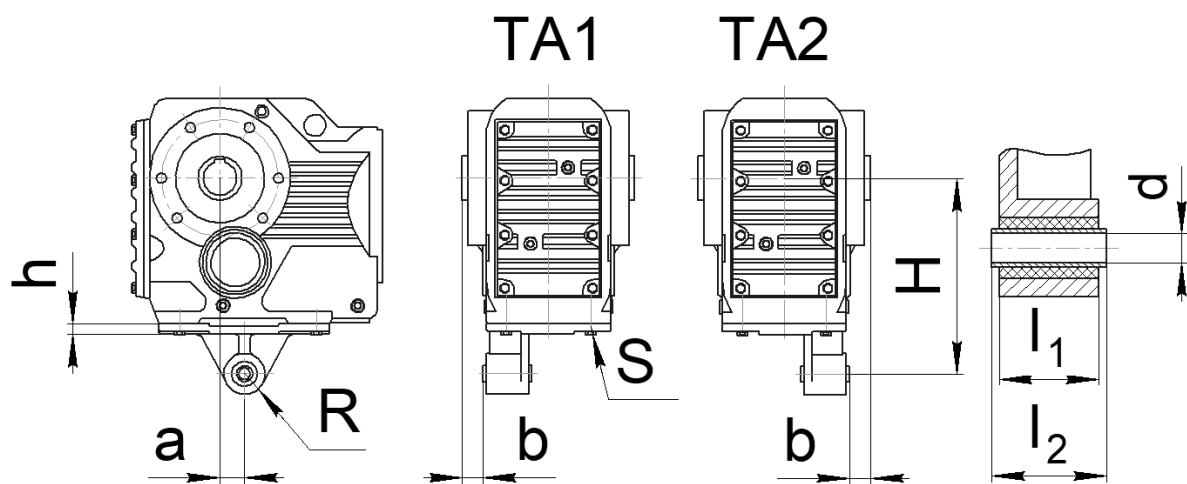
* размер для справок, в комплект поставки вал не входит

РАЗМЕРЫ ВЫХОДНОГО ФЛАНЦА РЕДУКТОРА KAZ, KVZ



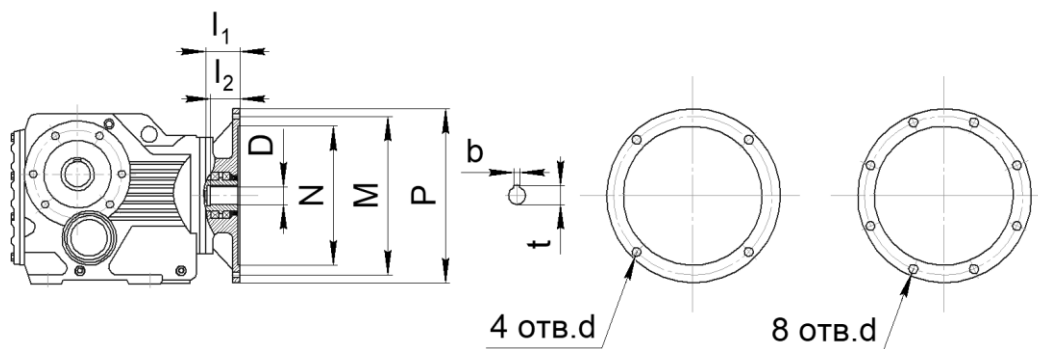
Габарит	d	D	b	n	m
87	155j6	215	15	26	M16

РАЗМЕРЫ РЕАКТИВНОЙ ТЯГИ



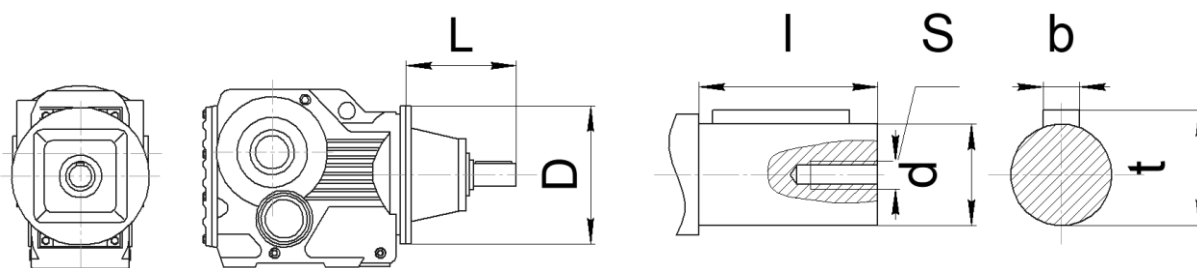
Габарит	a	b	H	h	R	S	l ₁	l ₂	d
87	60	30	300	16	41	M16 x 45	72	80 _{-0,3}	25+0,08

РАЗМЕР ПРИСОЕДИНИТЕЛЬНЫХ ФЛАНЦЕВ ДЛЯ ИСПОЛНЕНИЯ «РАМ»
(БЕЗ ЭЛЕКТРОДВИГАТЕЛЯ)



Размер	Фланец под электродвигатель											
	63B5	71B5	80B5	90B5	100B5 112B5	132B5	160B5	180B5	200B5	225B5	250B5	280B5
N	95	110	130	130	180	230	250	250	300	350	450	450
M	115	130	165	165	215	265	300	300	350	400	500	500
P	140	160	200	200	250	300	350	350	400	450	550	550
l ₁	50	54	69	69	81	92	125	125	144	159	336	336
l ₂	23	30	40	50	60	80	110	110	110	140	140	140
4 отв. d	M8	M8	M10	M10	M12	M12	M16	M16	M16	-	-	-
8 отв. d	-	-	-	-	-	-	-	-	-	M16	M16	M16
D	уточнить у специалистов завода											
t	уточнить у специалистов завода											
b	уточнить у специалистов завода											
Габарит	Совместимость (* может выступать за габарит редуктора)											
87			X	X	X	X	X*	X*				

РАЗМЕРЫ ВХОДНОГО АДАПТЕРА ДЛЯ ИСПОЛНЕНИЯ «AD»
(ВХОДНОЙ ВАЛ ВМЕСТО ЭЛЕКТРОДВИГАТЕЛЯ)



* не использовать для монтажного положения M4

Габарит		L	D	l	d	S	b	t
87	AD2	111	250	40	19	M6	6	21,5
	AD3	165		60	28	M10	8	31
	AD4	219		80	38	M12	10	41
	AD5	292		110	42	M16	12	45