



# ЕВРОПРИВОД

КРЕМЕНКУЛЬСКИЙ РЕДУКТОРНЫЙ ЗАВОД  
РЕДУКТОРЫ, КОТОРЫЕ НЕ ШУМЯТ

evroprivod.ru  
+7 (351) 771-59-10  
mail@evroprivod.ru



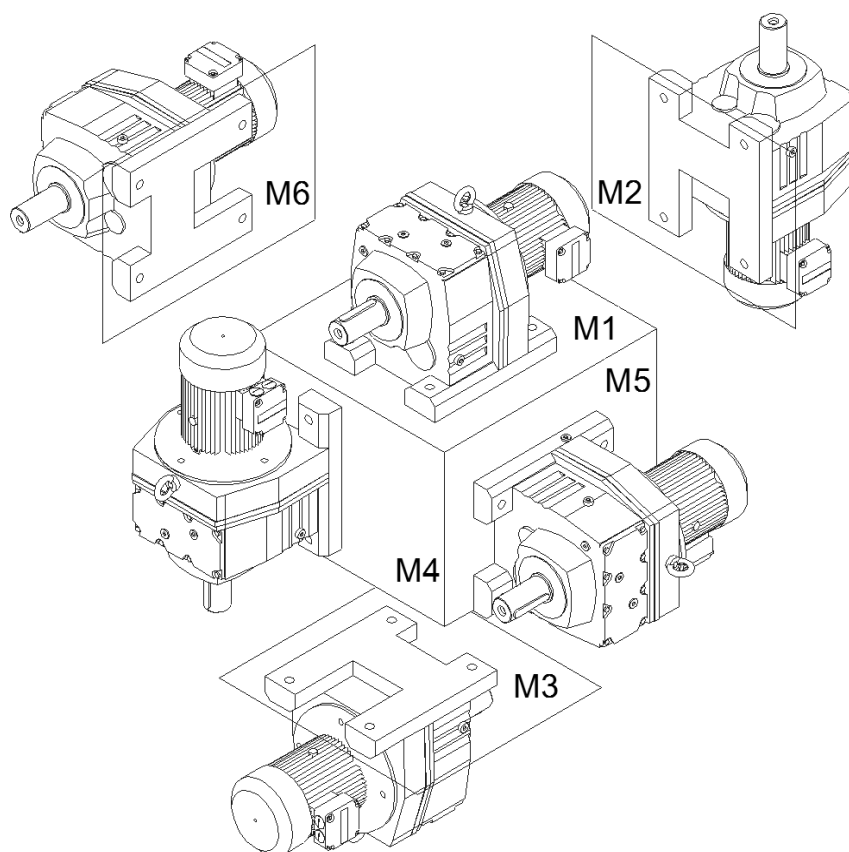
Из-за особенностей конструкции редуктора не является неисправностью повышенный шум и вибрация мотор-редуктора при использовании электродвигателей:

- 3000 об/мин в сочетании с любым передаточным числом редуктора
- 1500 об/мин в сочетании с передаточными числами редуктора менее 15
- с любым числом оборотов однофазных (с питающим напряжением 220V)

## УСЛОВНОЕ ОБОЗНАЧЕНИЕ

| Мотор-редуктор R 57.13,95.201.3,0x1500.M1.AD2.270-2 |   |                    |                                    |   |                          |   |  |
|---|---|--------------------|------------------------------------|---|--------------------------|---|--|
| R   | 57  | 13,95              | 201                                | 3,0x1500  | M1                       | AD  | 270-2  |
| Модель редуктора                                    | Габарит редуктора   | Передаточное число | Обороты на выходном валу редуктора | Мощность, обороты и характеристика электродвигателя                         | Монтажное исполнение     | Дополнительные опции  | Положение клеммной коробки электродвигателя  |
| R<br>RF<br>R..F                                     | При использовании R - приставки, указывается типоразмер приставки. Например: 57 R37 |                    | об/мин                             | при отсутствии электродвигателя указывается РАМ фланца под электродвигатель | M1, M2, M3<br>M4, M5, M6 | 1) AD – исполнение с входным валом вместо электродвигателя<br>2) РАМ - исполнение присоединительного фланца под двигатель | 1) 0, 90, 180, 270 – угол наклона коробки относительно оси электродвигателя<br>2) X, 1,2,3 - сторона вывода кабелей из коробки (положение X по умолчанию не указывается) |

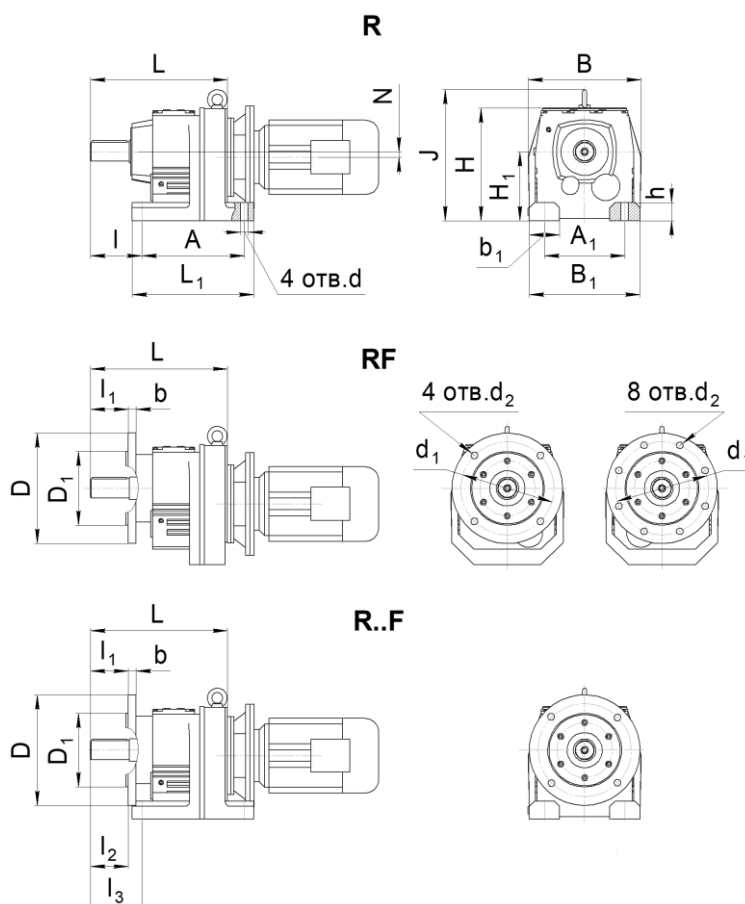
## МОНТАЖНОЕ ИСПОЛНЕНИЕ





**МОДЕЛИ РЕДУКТОРОВ**

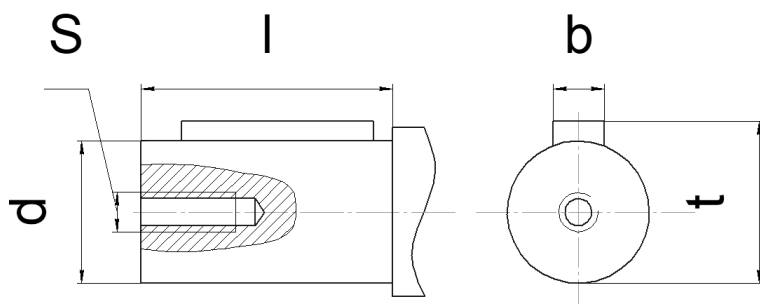
| Модель редуктора | Особенности исполнения |  |
|------------------|------------------------|--|
| R                |                        | Выходной цилиндрический вал<br>Монтаж редуктора с помощью крепежных отверстий на корпусе редуктора                                     |
| RF               |                        | Выходной цилиндрический вал<br>Монтаж редуктора с помощью фланца на выходном валу  |
| R..F             |                        | Выходной цилиндрический вал<br>Монтаж редуктора с помощью крепежных отверстий на корпусе редуктора и с помощью фланца на выходном валу |



| Габарит | L   | L <sub>1</sub> | B   | B <sub>1</sub> | H   | H <sub>1</sub>      | A   | A <sub>1</sub> | N    | h  | I   | I <sub>2</sub> | I <sub>3</sub> | b <sub>1</sub> | J   | d  | d <sub>1</sub> | 4 отв. d <sub>2</sub> | 8 отв. d <sub>2</sub> | D          | D <sub>1</sub> | I <sub>1</sub> | b        |
|---------|-----|----------------|-----|----------------|-----|---------------------|-----|----------------|------|----|-----|----------------|----------------|----------------|-----|----|----------------|-----------------------|-----------------------|------------|----------------|----------------|----------|
| 137     | 589 | 490            | 458 | 450            | 495 | 315 <sub>±0.5</sub> | 410 | 340            | 25.1 | 70 | 220 | -              | -              | 110            | 562 | 33 | 400<br>500     | -                     | 17.5                  | 450<br>550 | 350h6<br>450h6 | 170            | 22<br>25 |

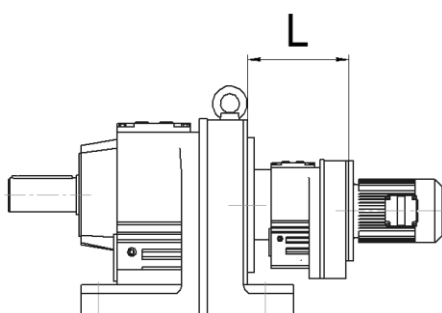


РАЗМЕРЫ ВЫХОДНЫХ ВАЛОВ



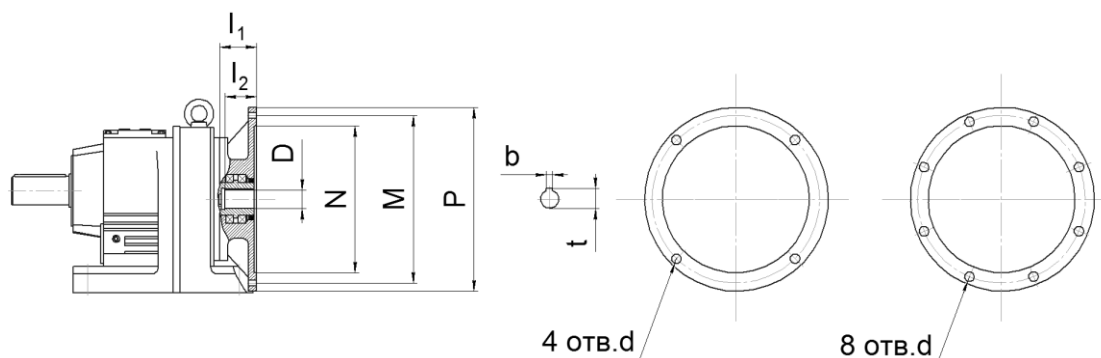
| Габарит | l   | d    | S   | b  | t  |
|---------|-----|------|-----|----|----|
| 137     | 170 | 90m6 | M24 | 25 | 95 |

РЕДУКТОР С «...R» - ПРИСТАВКОЙ  
(МОТОР-РЕДУКТОР СЕРИИ R ВМЕСТО ЭЛЕКТРОДВИГАТЕЛЯ)



| Габарит | L   |
|---------|-----|
| 137 R77 | 240 |

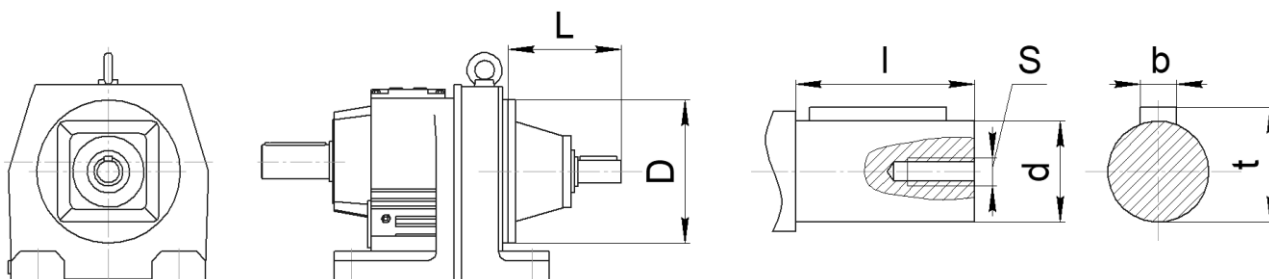
РАЗМЕР ПРИСОЕДИНИТЕЛЬНЫХ ФЛАНЦЕВ  
ДЛЯ ИСПОЛНЕНИЯ «РАМ» (БЕЗ ЭЛЕКТРОДВИГАТЕЛЯ)



| Размер            | Фланец под электродвигатель                            |      |      |      |                |       |       |       |       |       |       |       |
|-------------------|--|------|------|------|----------------|-------|-------|-------|-------|-------|-------|-------|
|                   | 63B5   | 71B5 | 80B5 | 90B5 | 100B5<br>112B5 | 132B5 | 160B5 | 180B5 | 200B5 | 225B5 | 250B5 | 280B5 |
| N                 | 95   | 110  | 130  | 130  | 180            | 230   | 250   | 250   | 300   | 350   | 450   | 450   |
| M                 | 115  | 130  | 165  | 165  | 215            | 265   | 300   | 300   | 350   | 400   | 500   | 500   |
| P                 | 140  | 160  | 200  | 200  | 250            | 300   | 350   | 350   | 400   | 450   | 550   | 550   |
| l <sub>1</sub>    | 50   | 54   | 69   | 69   | 81             | 92    | 125   | 125   | 144   | 159   | 336   | 336   |
| l <sub>2</sub>    | 23   | 30   | 40   | 50   | 60             | 80    | 110   | 110   | 110   | 140   | 140   | 140   |
| 4 отв. d          | M8   | M8   | M10  | M10  | M12            | M12   | M16   | M16   | M16   | -     | -     | -     |
| 8 отв. d          | -  | -    | -    | -    | -              | -     | -     | -     | -     | M16   | M16   | M16   |
| D                 | уточнить у специалистов завода                         |      |      |      |                |       |       |       |       |       |       |       |
| t                 | уточнить у специалистов завода                         |      |      |      |                |       |       |       |       |       |       |       |
| b                 | уточнить у специалистов завода                         |      |      |      |                |       |       |       |       |       |       |       |
| Габарит редуктора | Совместимость (* может выступать за габарит редуктора) |      |      |      |                |       |       |       |       |       |       |       |
| 77                | X  | X    | X    | X    | X*             | X*    |       |       |       |       |       |       |



**РАЗМЕРЫ ВХОДНОГО АДАПТЕРА  
ДЛЯ ИСПОЛНЕНИЯ «AD» (ВХОДНОЙ ВАЛ ВМЕСТО ЭЛЕКТРОДВИГАТЕЛЯ)**



| Габарит |     | L   | D   | l   | d  | S   | b  | t    |
|---------|-----|-----|-----|-----|----|-----|----|------|
| 77      | AD2 | 116 | 200 | 40  | 19 | M6  | 6  | 21,5 |
|         | AD3 | 151 |     | 50  | 24 | M8  | 8  | 27   |
|         | AD4 | 224 |     | 80  | 38 | M12 | 10 | 41   |
|         | AD6 | 321 |     | 110 | 48 | M16 | 14 | 51,5 |
|         | AD7 | 308 |     | 110 | 55 | M20 | 16 | 59   |