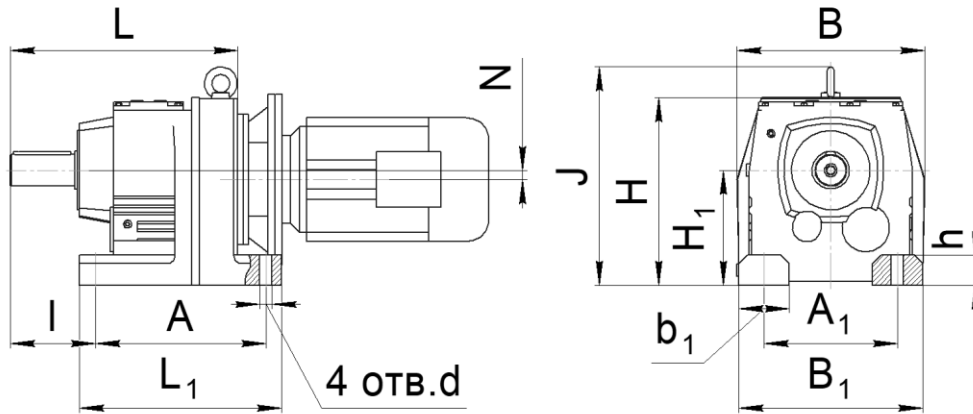
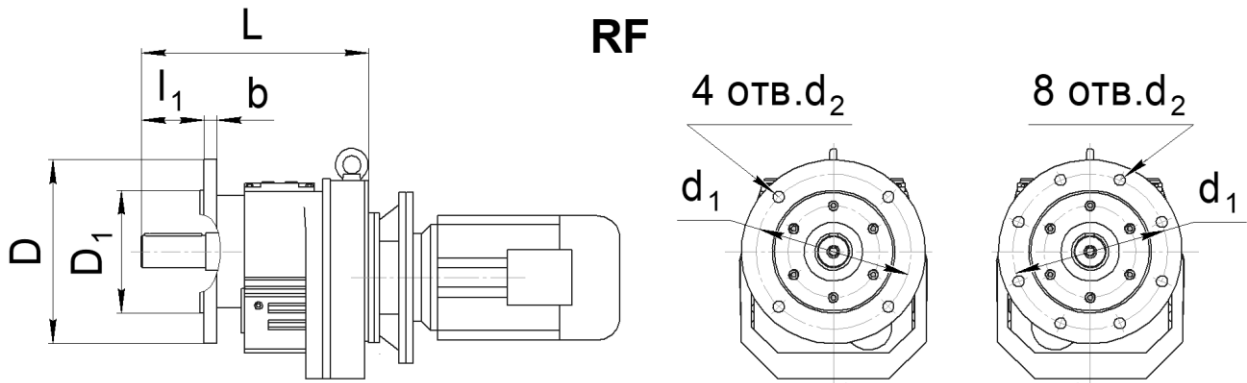


ГАБАРИТНЫЕ И ПРИСОЕДИНИТЕЛЬНЫЕ РАЗМЕРЫ

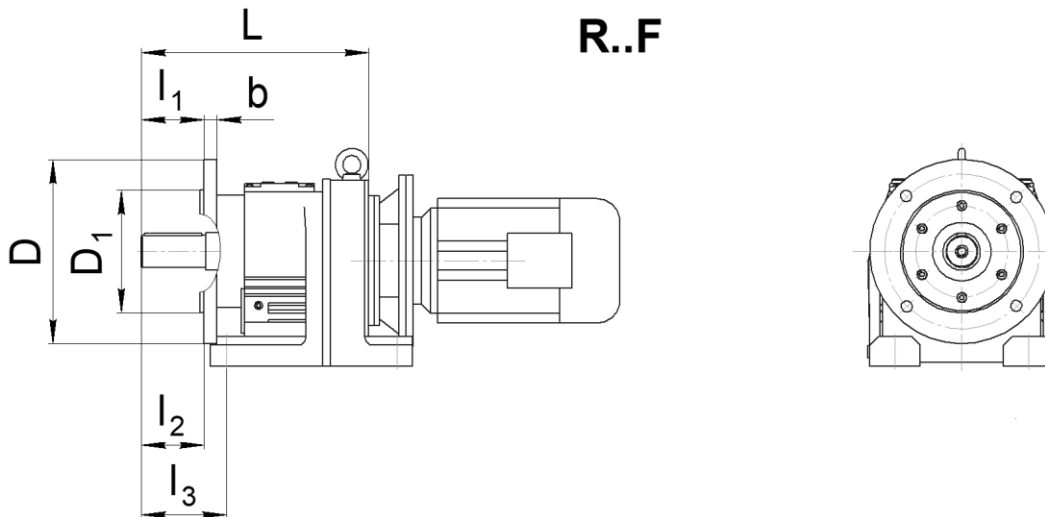
R



RF

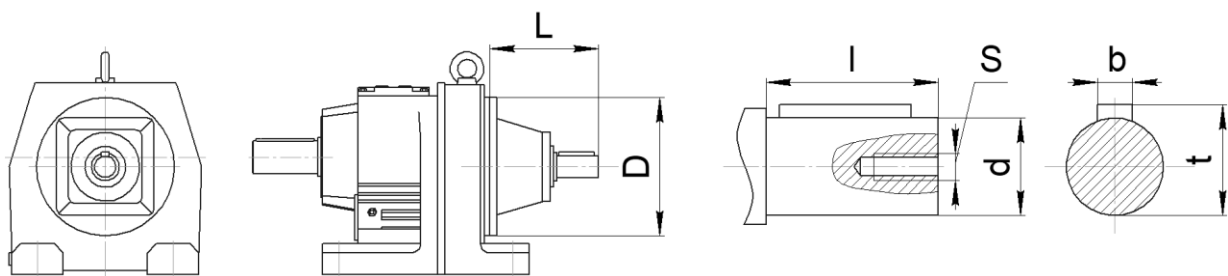


R..F



Габарит	L	L ₁	B	B ₁	H	H ₁	A	A ₁	N	h	l	l ₂	l ₃	b ₁	J	n	d	d ₁	d ₂	D	D ₁	l ₁	b	Масса, кг
57	257	200	202	190	187	115 _{0,5}	165	135	11.2	24	100	70	100	55	-	4	13,5	130	4 отв.9	160	110j6	70	10	36,8
																		165	4 отв.11	200	130j6		12	
																		215	4 отв.13,5	250	180j6		15	

**РАЗМЕРЫ ВХОДНОГО АДАПТЕРА ДЛЯ ИСПОЛНЕНИЯ «AD»
(ВХОДНОЙ ВАЛ ВМЕСТО ЭЛЕКТРОДВИГАТЕЛЯ)**



*** не использовать для монтажного положения М4**

Габарит		L	D	l	d	S	b	t
37	AD1	102	120	40	16	M5	5	18
	AD2	130		40	19	M6	6	21,5