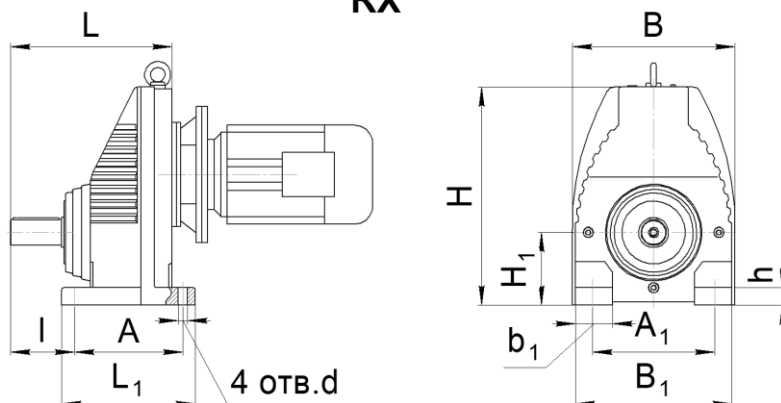
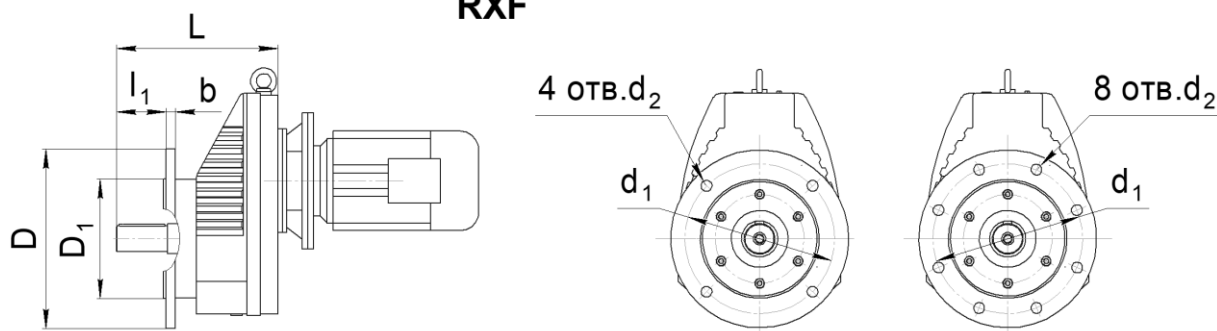


# ГАБАРИТНЫЕ И ПРИСОЕДИНИТЕЛЬНЫЕ РАЗМЕРЫ

## RX

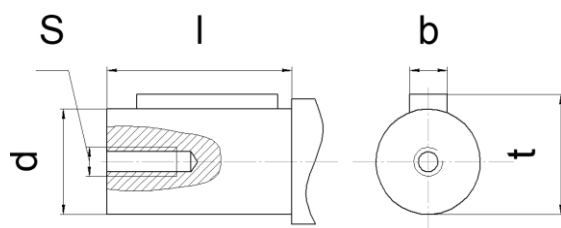


## RXF



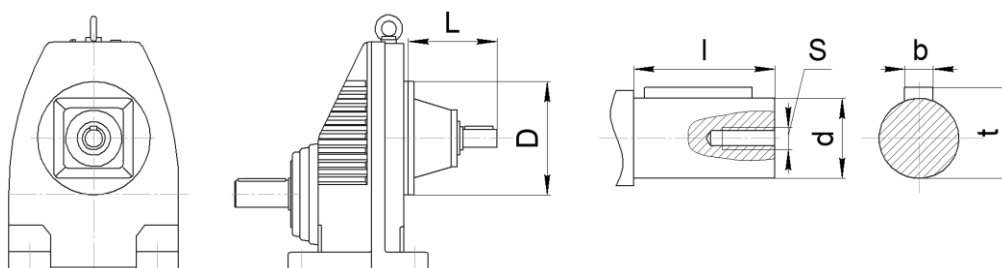
Габарит	L	L <sub>1</sub>	B	B <sub>1</sub>	H	H <sub>1</sub>	A	A <sub>1</sub>	h	I	b <sub>1</sub>	d	d <sub>1</sub>	4 отв. d <sub>2</sub>	8 отв. d <sub>2</sub>	D	D <sub>1</sub>	I <sub>1</sub>	b	Масса, кг RX / RXF
107	364	260	370	360	459	140 <sub>-0,5</sub>	210	310	45	152	80	22	300 400	17,5 17,5	17,5 17,5	350 450	250h6 350h6	120	18 22	88 / 103

## РАЗМЕРЫ ЦИЛИНДРИЧЕСКОГО ВЫХОДНОГО ВАЛА



Габарит	I	d	S	b	t
107	120	60k6	M20	18	64

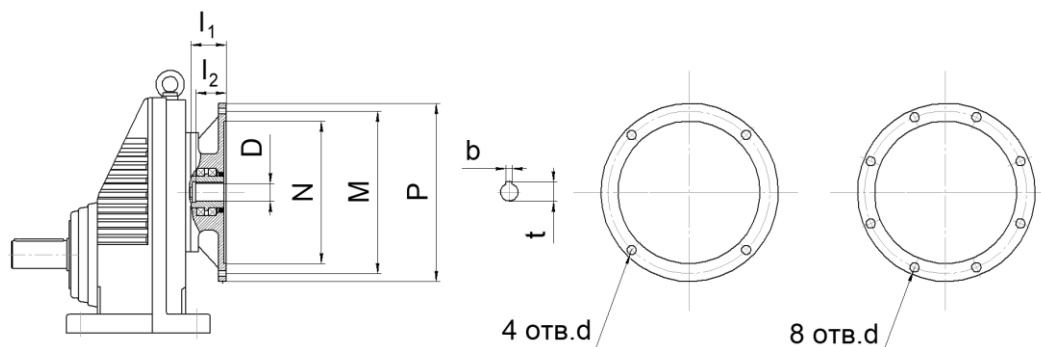
## РАЗМЕРЫ ВХОДНОГО АДАПТЕРА ДЛЯ ИСПОЛНЕНИЯ «AD» (ВХОДНОЙ ВАЛ ВМЕСТО ЭЛЕКТРОДВИГАТЕЛЯ)



\* не использовать для монтажного положения М4

Габарит		L	D	I	d	S	b	t
107	AD4	208		80	38	M12	10	41
	AD5	281	350	110	42	M16	12	45
	AD6	321		110	48	M16	14	52

**РАЗМЕР ПРИСОЕДИНИТЕЛЬНЫХ ФЛАНЦЕВ ДЛЯ ИСПОЛНЕНИЯ «РАМ»  
(БЕЗ ЭЛЕКТРОДВИГАТЕЛЯ)**



Размер	Фланец под электродвигатель											
	63B5	71B5	80B5	90B5	100B5 112B5	132B5	160B5	180B5	200B5	225B5	250B5	280B5
<b>N</b>	95	110	130	130	180	230	250	250	300	350	450	450
<b>M</b>	115	130	165	165	215	265	300	300	350	400	500	500
<b>P</b>	140	160	200	200	250	300	350	350	400	450	550	550
<b>I<sub>1</sub></b>	50	54	69	69	81	92	125	125	144	159	336	336
<b>I<sub>2</sub></b>	23	30	40	50	60	80	110	110	110	140	140	140
<b>4 отв. d</b>	M8	M8	M10	M10	M12	M12	M16	M16	M16	-	-	-
<b>8 отв. d</b>	-	-	-	-	-	-	-	-	-	M16	M16	M16
<b>D</b>	уточнить у специалистов завода											
<b>t</b>	уточнить у специалистов завода											
<b>b</b>	уточнить у специалистов завода											
<b>Габарит редуктора</b>	Совместимость ( * может выступать за габарит редуктора)											
<b>107</b>					X	X	X	X	X	X		