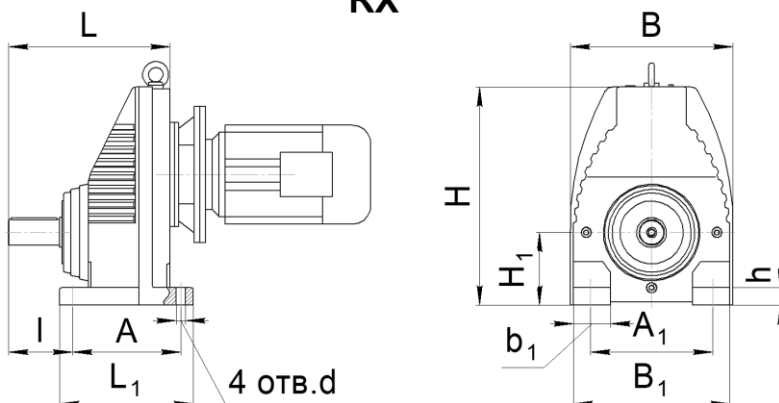
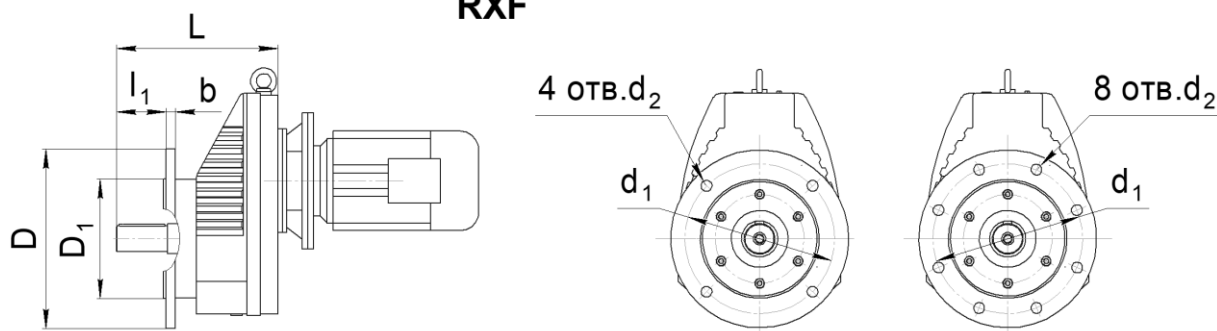


ГАБАРИТНЫЕ И ПРИСОЕДИНИТЕЛЬНЫЕ РАЗМЕРЫ

RX

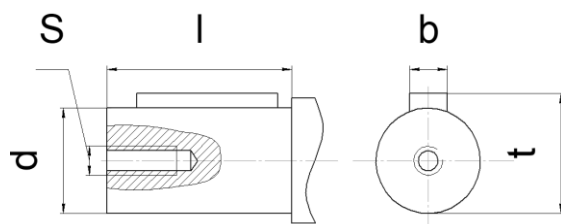


RXF



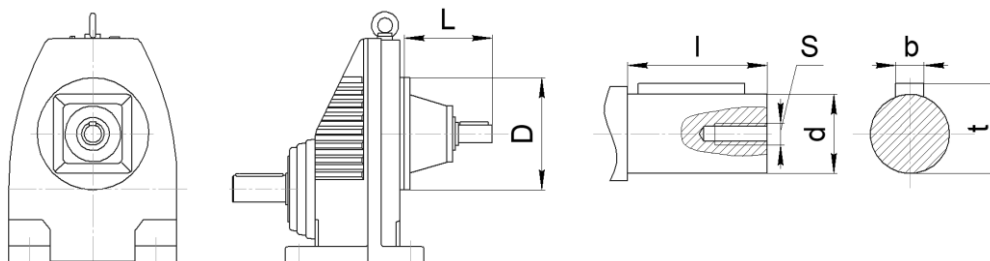
Габарит	L	L <sub>1</sub>	B	B <sub>1</sub>	H	H <sub>1</sub>	A	A <sub>1</sub>	h	I	b <sub>1</sub>	d	d <sub>1</sub>	4 отв. d <sub>2</sub>	8 отв. d <sub>2</sub>	D	D <sub>1</sub>	I <sub>1</sub>	b	Масса, кг RX / RXF
77	227	190	210	204	271	90 <sub>0,5</sub>	150	170	25	85	50	17,5	165	11	-	200	110j6	60	12	20 / 24
													215	13,5	-	250	130j6		15	

РАЗМЕРЫ ЦИЛИНДРИЧЕСКОГО ВЫХОДНОГО ВАЛА



Габарит	I	d	S	b	t
77	60	30k6	M10	8	33

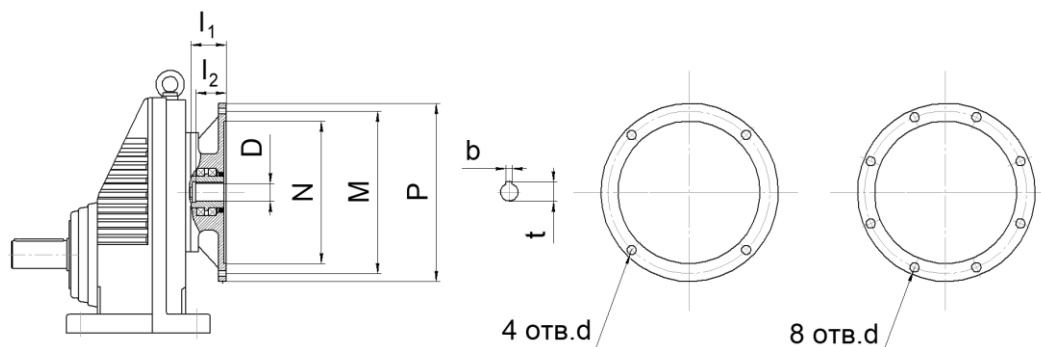
РАЗМЕРЫ ВХОДНОГО АДАПТЕРА ДЛЯ ИСПОЛНЕНИЯ «AD»  
(ВХОДНОЙ ВАЛ ВМЕСТО ЭЛЕКТРОДВИГАТЕЛЯ)



\* не использовать для монтажного положения M4

Габарит		L	D	I	d	S	b	t
77	AD2	116	200	40	19	M6	6	22
	AD3	151		50	24	M8	8	27
	AD4	224		80	38	M12	10	41

РАЗМЕР ПРИСОЕДИНИТЕЛЬНЫХ ФЛАНЦЕВ ДЛЯ ИСПОЛНЕНИЯ «РАМ»  
(БЕЗ ЭЛЕКТРОДВИГАТЕЛЯ)



Размер	Фланец под электродвигатель											
	63B5	71B5	80B5	90B5	100B5 112B5	132B5	160B5	180B5	200B5	225B5	250B5	280B5
N	95	110	130	130	180	230	250	250	300	350	450	450
M	115	130	165	165	215	265	300	300	350	400	500	500
P	140	160	200	200	250	300	350	350	400	450	550	550
I <sub>1</sub>	50	54	69	69	81	92	125	125	144	159	336	336
I <sub>2</sub>	23	30	40	50	60	80	110	110	110	140	140	140
4 отв. d	M8	M8	M10	M10	M12	M12	M16	M16	M16	-	-	-
8 отв. d	-	-	-	-	-	-	-	-	-	M16	M16	M16
D	уточнить у специалистов завода											
t	уточнить у специалистов завода											
b	уточнить у специалистов завода											
Габарит редуктора	Совместимость ( * может выступать за габарит редуктора)											
77	X	X	X	X	X*	X*						