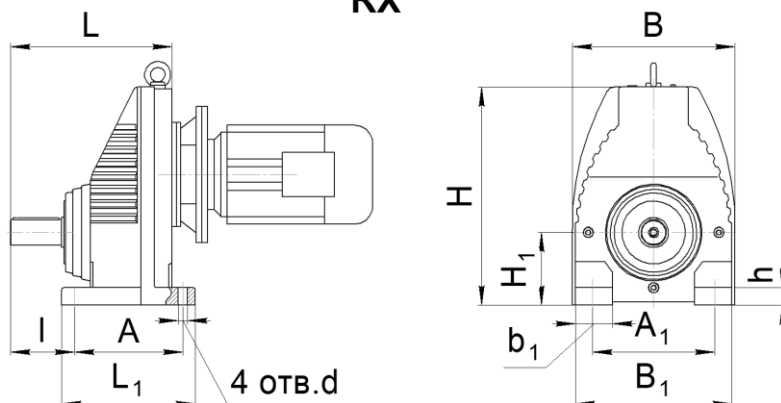
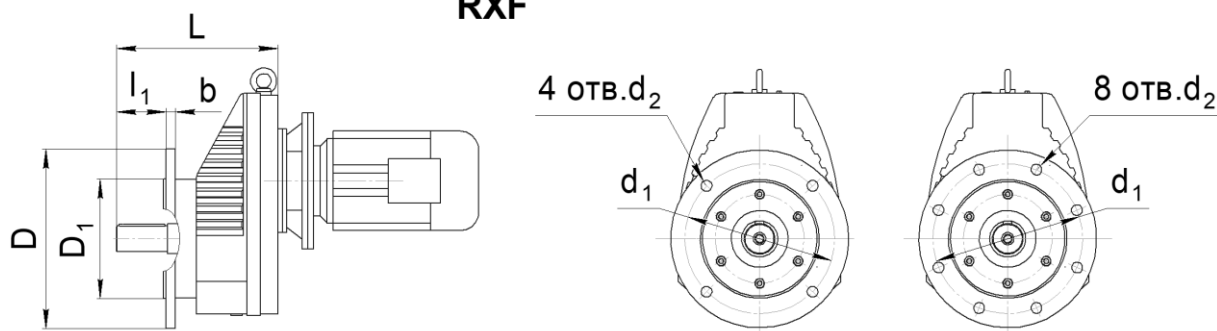


ГАБАРИТНЫЕ И ПРИСОЕДИНИТЕЛЬНЫЕ РАЗМЕРЫ

RX

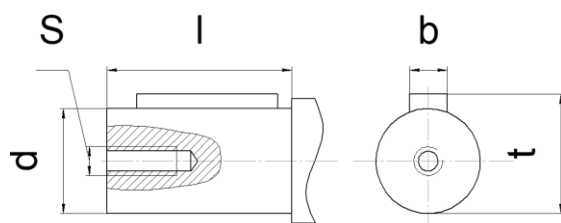


RXF



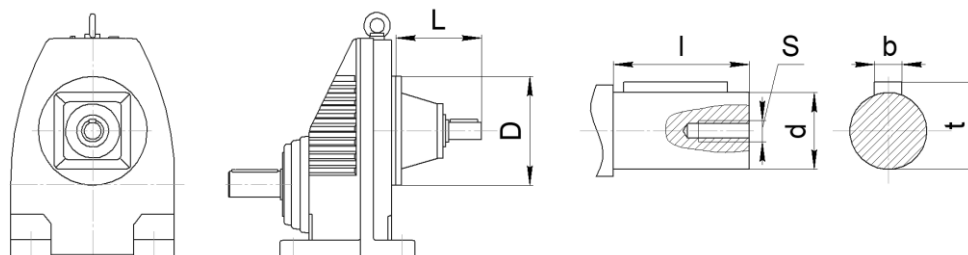
Габарит	L	L ₁	B	B ₁	H	H ₁	A	A ₁	h	I	b ₁	d	d ₁	4 отв. d ₂	8 отв. d ₂	D	D ₁	I ₁	b	Масса, кг RX / RXF
97	316	240	328	320	393	112 _{-0,5}	185	250	35	140	70	22	265 300	13,5 17,5	- -	300 350	230j6 250h6	100	16 18	59 / 66

РАЗМЕРЫ ЦИЛИНДРИЧЕСКОГО ВЫХОДНОГО ВАЛА



Габарит	I	d	S	b	t
97	100	50k6	M16	14	53,5

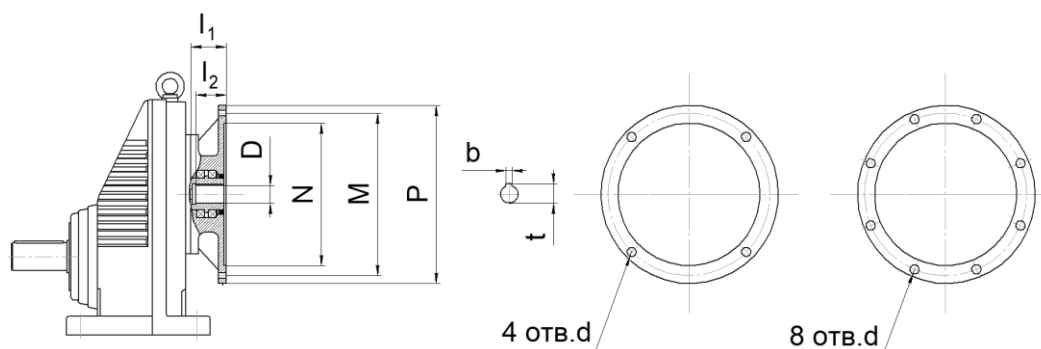
РАЗМЕРЫ ВХОДНОГО АДАПТЕРА ДЛЯ ИСПОЛНЕНИЯ «AD»
(ВХОДНОЙ ВАЛ ВМЕСТО ЭЛЕКТРОДВИГАТЕЛЯ)



* не использовать для монтажного положения М4

Габарит		L	D	I	d	S	b	t
97	AD3	151	300	60	28	M10	8	31
	AD4	214		80	38	M12	10	41
	AD5	287		110	42	M16	12	45
	AD6	324		110	48	M16	14	52

РАЗМЕР ПРИСОЕДИНИТЕЛЬНЫХ ФЛАНЦЕВ ДЛЯ ИСПОЛНЕНИЯ «РАМ»
(БЕЗ ЭЛЕКТРОДВИГАТЕЛЯ)



Размер	Фланец под электродвигатель											
	63B5	71B5	80B5	90B5	100B5 112B5	132B5	160B5	180B5	200B5	225B5	250B5	280B5
N	95	110	130	130	180	230	250	250	300	350	450	450
M	115	130	165	165	215	265	300	300	350	400	500	500
P	140	160	200	200	250	300	350	350	400	450	550	550
I ₁	50	54	69	69	81	92	125	125	144	159	336	336
I ₂	23	30	40	50	60	80	110	110	110	140	140	140
4 отв. d	M8	M8	M10	M10	M12	M12	M16	M16	M16	-	-	-
8 отв. d	-	-	-	-	-	-	-	-	-	M16	M16	M16
D	уточнить у специалистов завода											
t	уточнить у специалистов завода											
b	уточнить у специалистов завода											
Габарит редуктора	Совместимость (* может выступать за габарит редуктора)											
97					X	X	X	X	X	X*		